



LANGKÆRPARKEN

Lavenergirenovering tildelt Århus kommunes Byfornyelsespris 2013.

I AL2boligs afdeling 111 Langkærparken i Tilst findes 35 blokke af Boligselskabernes typeetagehus kaldet Sydjyllandsplanen. Der er i alt bygget 16.000 boliger af denne type. I denne bebyggelse er der 860 boliger, og det aktuelle projekt er et pilotprojekt for en ambitiøs energirenovering. Mottoet er "Den almene bolig til kamp mod klimaforandringer". I pilotprojektet udbydes fire grader af isolering: Renovering iht. BR 08, lavenergiklasse 2 lavenergiklasse 1 og Passivhus-standard

Efterfølgende monitoreres hele forløbet, og det er intentionen, at renoveringen skal fremstå som demonstrationsprojekt og indgå i internationale sammenhænge. Projekteringen gennemføres endvidere som 'miljørigtig projektering'. Projektet er gennemført i en proces med et antal workshops med bygherre og beboere, hvor ideer er drøftet og beboerne har fået ejerskab til det endelige projekt.

Etape 2 er vundet i totalentreprise i et miniudbud under rammeaftalen "bedre, billigere og hurtigere Boligrenovering". Det endelige projekt er efterfølgende løbende optimeret i nært samarbejde imellem bygherre, totalentreprenør Enemærke og Petersen rådgiverteamet NOVA5 med Arkitema. Her videreføres principperne fra etape 1. Der er ved de enkelte blokkes arkitektur taget hensyn til, at den store bebyggelse fremover opdeles i 3 kvarterer, med forskellig facadebeklædning og eget facadeudtryk. 4 blokke ombygges gennemgribende til tilgængelighedsboliger.

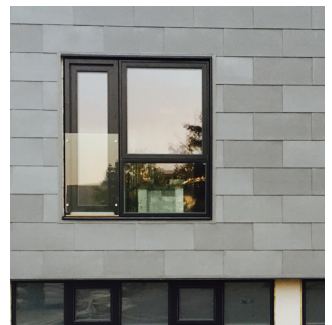
Facaderenoveringen er gennemført som et semiindustrielt system, hvor de eksisterende betonelementer nedtages og erstattes af nye præfabrikerede højsolerede træelementer der efterfølgende beklædes med den endelige facadebeklædning. Dette giver en kort byggetid og minimerer gener for beboerne mest muligt.

NOVA5 er ansvarlig for alle arkitektudørelser i 50/50 samarbejde med Arkitema Architects under totalentreprenør Enemærke & Petersen. Her har NOVA5 varetager de arkitektfaglige discipliner med beboerinvolvering, skitsering og projektering, samt fagtilsyn for etape 1. I etape 2 projekterer NOVA5 tilgængelighedsboliger og 1/3 del af de øvrige blokke.

BLOK MED FACADEPANELER I GLAS



BLOK MED ZINKBEKLÆDNING



Bygherre AL2bolig, Kontaktperson: Per Kindly

Entrepriseform Totalentreprise

Totalentreprenør Enemærke og Petersen. Kontaktperson: Peter Henneberg

Arkitekt Etape 1: NOVA5. Etape 2: NOVA5 + Arkitema

Ingeniør Etape 1: Esbensen/ Sloth Møller. Etape 2: Rambøll

Anlægssum 1. etape 24,6 mio. kr. Etape 2: 288,0 mio kr.

Størrelse Ca. 850 boliger. Herunder energirenovering af ca. 24 boliger 2.040 m²

Status Blok 1 afleveret 2012, 30 etage blokke er ved at blive facaderenoveret og de 4 tilgængelighedsblokke er under udførelse, forventet aflevering 2016

Kontraktperiode 2013-2016