

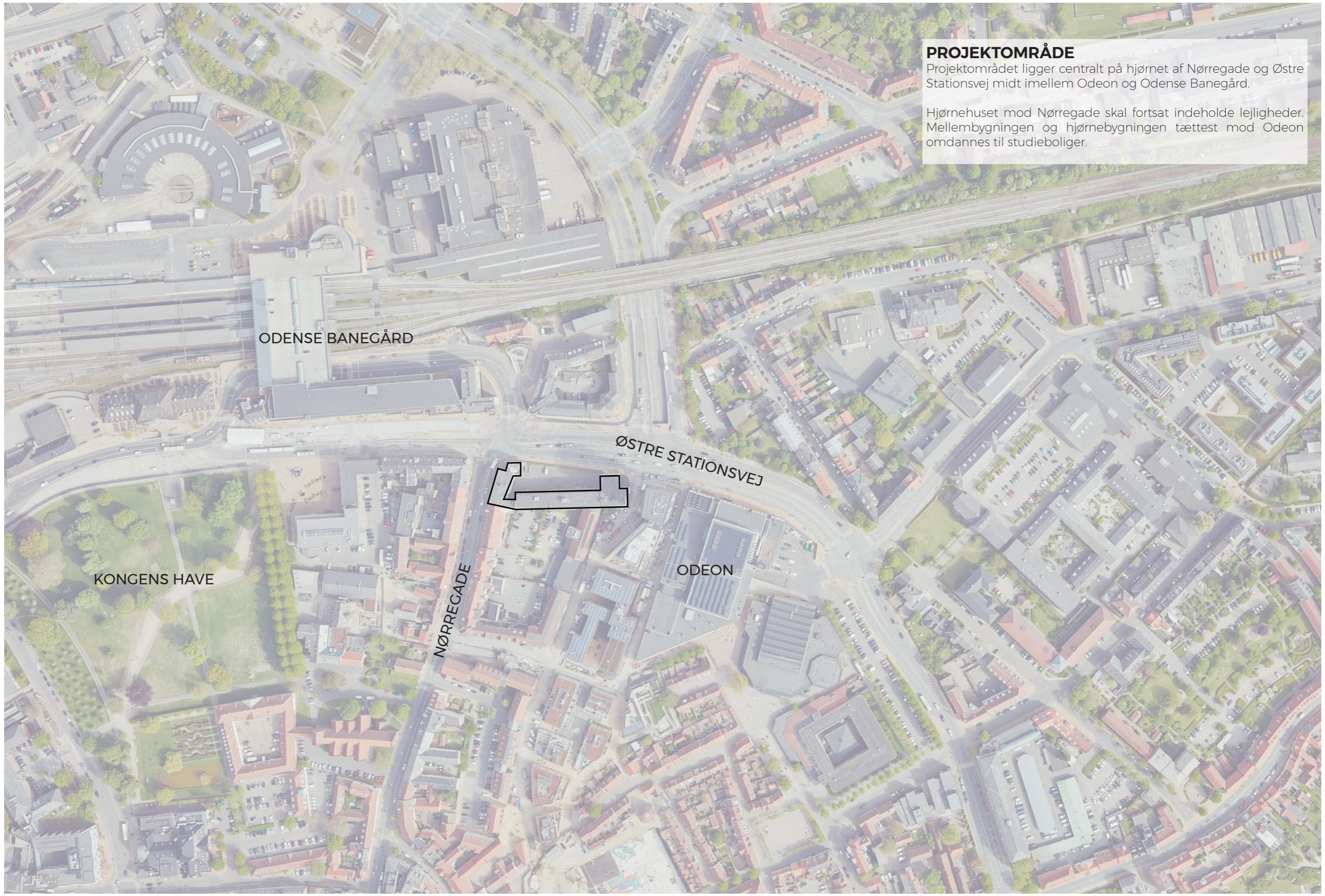
# TIGERGAARDEN

AG GRUPPEN

UNGDOMSBOLIGER, NØRREGADE 77-79, ODENSE  
DECEMBER 2019







**PROJEKTOMRÅDE**

Projektområdet ligger centralt på hjørnet af Nørregade og Østre Stationsvej midt imellem Odeon og Odense Banegård.

Hjørnehuset mod Nørregade skal fortsat indeholde lejligheder. Mellembygningen og hjørnebygningen tættest mod Odeon omdannes til studieboliger.

ODENSE BANEGÅRD

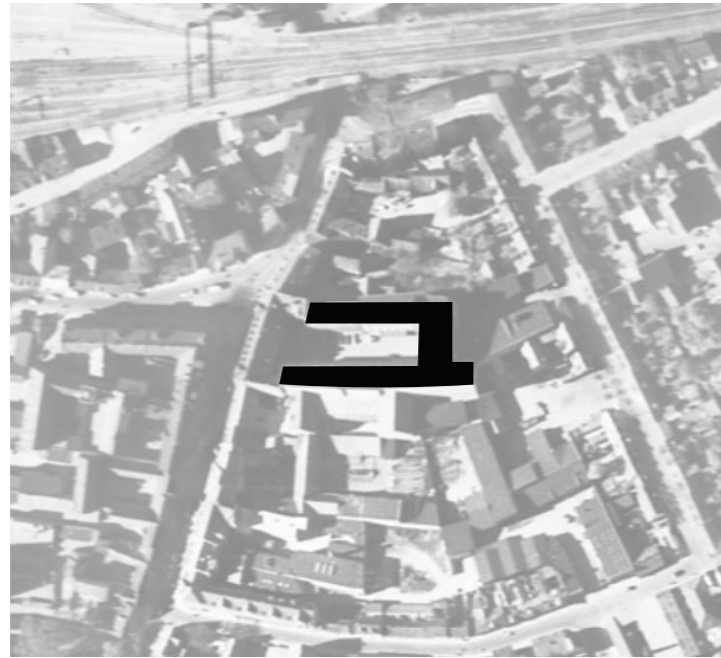
KONGENS HAVE

NØRREGADE

ØSTRE STATIONSVEJ

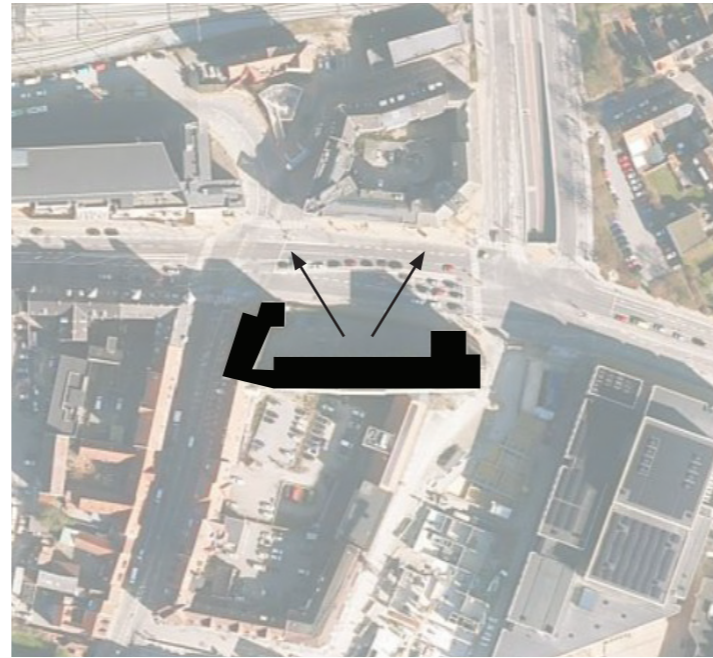
ODEON





**1954**

FRA BAGGÅRDSFABRIK TIL BYIKON

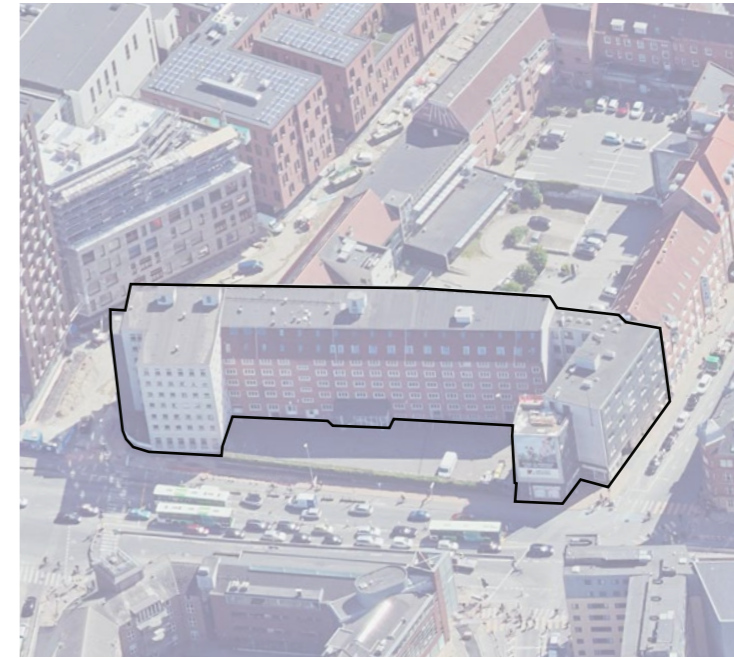


**1961**

DEN NYE TIGERGAARDEN

Som led i forberedelserne på, at Danmark snart ville blive medlem af det europæiske fællesmarked flyttede A/S Tiger Sko - Odense Skotøjsfabrik i 1961 ind i Tigergaarden. I den forbindelse blev den eksisterende fabrik omdannet og der blev skabt en forplads til biler mod banegården.

I juni 1961 kunne Skotøjsfabrikken fejre rundt jubilæum. Virksomheden var begyndt i 1921 under beskedne forhold, men havde 40 år senere udviklet sig til en stor virksomhed, der årligt producerede 700.000 par sko, svarende til 10% af det danske marked.



**2019**

I DAG

Bygningerne står i dag tomme. På baggrund af den eksisterende bygningsmasse, skal størstedelen af projektet omdannes til ungdomsboliger.







THOMAS B. THRIGES GADE

**ANKOMST**

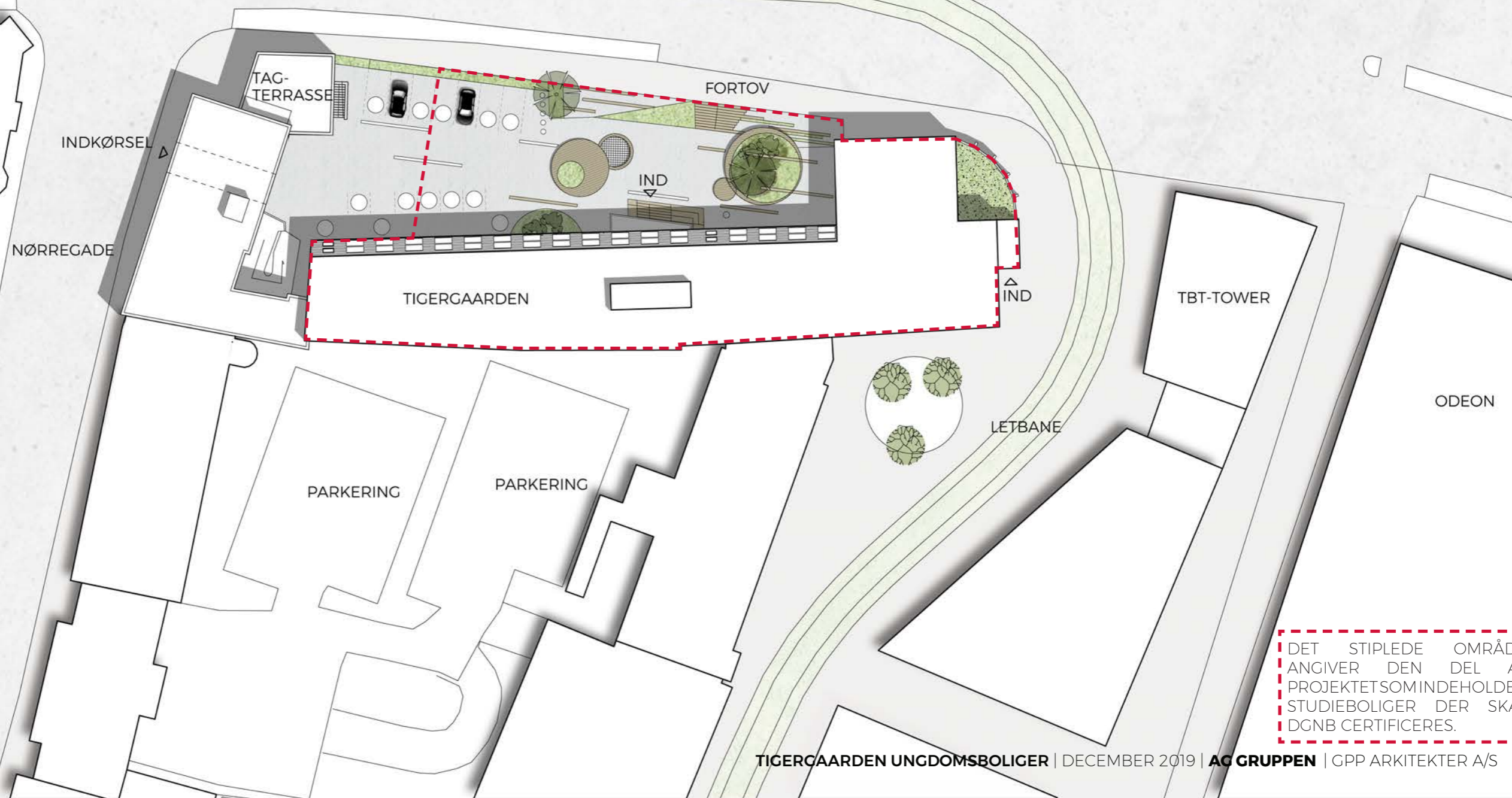
Via det nye trappeanlæg mod Østre Stationsvej åbner forpladsen sig op, og adgangen bliver synlig og tilgængelig fra vejen.

I forbindelse med projektet etableres gårdhave til beboerne på forpladsen. Der etableres, siddemuligheder på plinte og terrasser, samt bede med beplantning. På den ene halvdel af forpladsen vil det fortsat være muligt at parkere, ved hjælp af fastmonterede indretnings-elementer skilles de to funktioner ad. Adgang til parkering sker igennem porten i Nørregade bygningen.

På forpladsen langs med fortorvet etableres skraldesug, hvilket gør det nemt og let tilgængeligt at komme af med husholdnings affald

ØSTRE STATIONSVEJ

LETBANE



DET STIPLEDE OMRÅDE  
ANGIVER DEN DEL AF  
PROJEKTETSOMINDEHOLDER  
STUDIEBOLIGER DER SKAL  
DGNB CERTIFICERES.

## FREMTIDENS TIGERGAARDEN

### HOLDBARHED UDEN MODELUNER

Ejendommen Tigergaarden ligger centralt på hjørnet af Nørregade og Østre Stationsvej, midt imellem musikhuset Odeon og Odense Banegård. Tigergaarden kommer til at indeholde i alt cirka 9.200 kvadratmeter, der hovedsageligt kommer til at bestå af ungdomsboliger, boliger og stuetaen vil fortsat indeholde enkelte butikker og erhverv.

### ARKITEKTUR OG IDENTITET

Facaderenoveringen som også omfatter energioptimering af ejendommen udformes i en arkitektur, der udtrykker den tid, den opføres i. Det handler ikke om at lave en kopi af de eksisterende bygninger i nye "klæder". Derimod tilstræber facadearkitekturen at respektere karakteren i de eksisterende bygninger, skabe en nutidig arkitektur, der er ligeså stærk og holdbar, som de gamle huse i gaderne er i dag.

Facadearkitekturen udføres et langtidsholdbart afdæmpet udtryk der tåler tidens tand.

Odense midtby er præget af gedigne materialer og godt håndværk, som fortæller noget om byens stærke historie; en historie som også i Tigergaarden bør respekteres og fremvises. Til bygningernes facader anvendes materialer som tegl og skifer, der harmonerer med bygningens og byens oprindelige arkitektur. Røde tegl og naturskifer er kendte materialer i Odense by, både i belægninger og facadeudtryk. Franske altaner, kviste og tage er vigtige facadeelementer, der er med til at gøre gadebilledet levende og varieret.

Tigergaarden har en markant placering i et område i Odense som består af bygninger med et samlet set noget broget arkitektonisk udtryk, præget af skiftende modeluner.

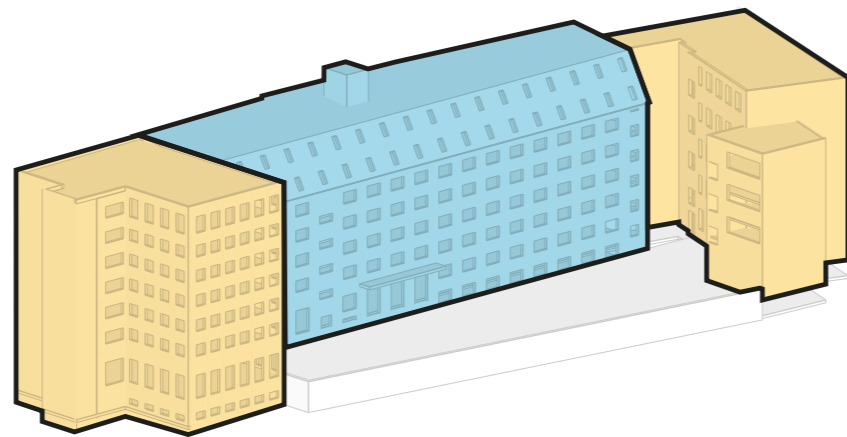
Bygningerne udformes med en systematisk variation af facadebilledet samtidig med, at de eksisterende bygningers helhedspræg fastholdes. De nye facadebeklædninger tilfører bygningerne et nutidigt arkitektonisk udtryk. Beklædningens detaljering ved vinduer og samlinger, og markering af hovedindgangen vil medvirke til oplevelsen af kvalitet. Mellembygningen udføres i rødlige beklædningstegl på facade og tagflade mod gaden

Begge hjørnebygninger udføres med naturskifer, og dermed også bygningen tættest på det nye TBT-Tower. Naturskifer findes i mange forskellige farvenuancer, hvor de normale farver er nuancer af sort og blågrå. TBT-Towers kobberfacader fremstår i dag i reflekterende brune farve, men patinere med årene til blå/grøn/turkis. Selv i løbet af et døgn forvandler tårnet sig, da kobberfacaderne responderer på lys og vejr. Kobberfacadernes dynamiske udseende vil efter vores opfattelse, både hvad angår stoflighed, farve-nuance og lyshed, stå i kontrast til den foreslåede naturskifer-facade på Thomas B. Thriges Gade-fløjen.

Med det nye facadeudtryk vil Tigergaarden indgå i sammenhæng med de eksisterende bygninger og medvirke til at skabe "ro" i et visuelt kaotisk område i byen. Bygningerne vil fremstå i høj kvalitet, i et på en gang moderne og klassisk udtryk. Et moderne udtryk der respekterer det oprindelige, industrielle bygningsudtryk. Tigergården får dermed sin egen stil og identitet i stedet for at ligne et af tidens mange nyere etageboligbyggeri.



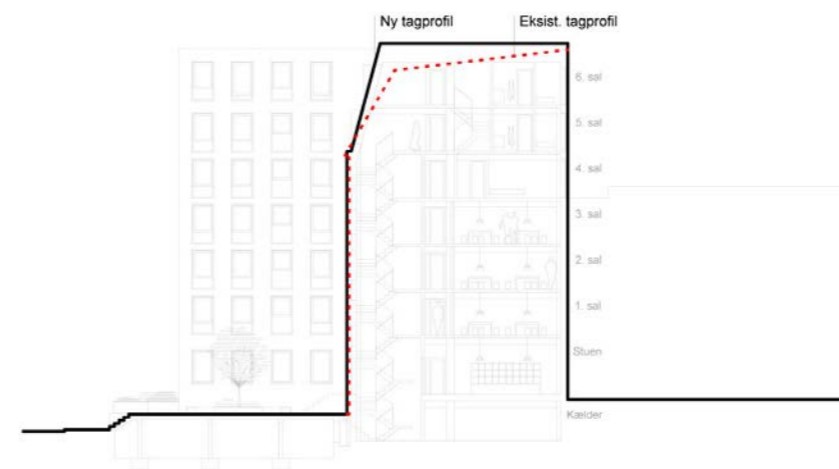




### DE 3 ELEMENTER

Bebyggelsen opdeles i tre elementer, mellembygningen udføres i en rød beklædningstegl mod gaden, og hjørnegrundene i mørk naturskifer. Ind imod baggården pudses mellembygningen i en rød nuance der er tilpasset beklædningsteglen.

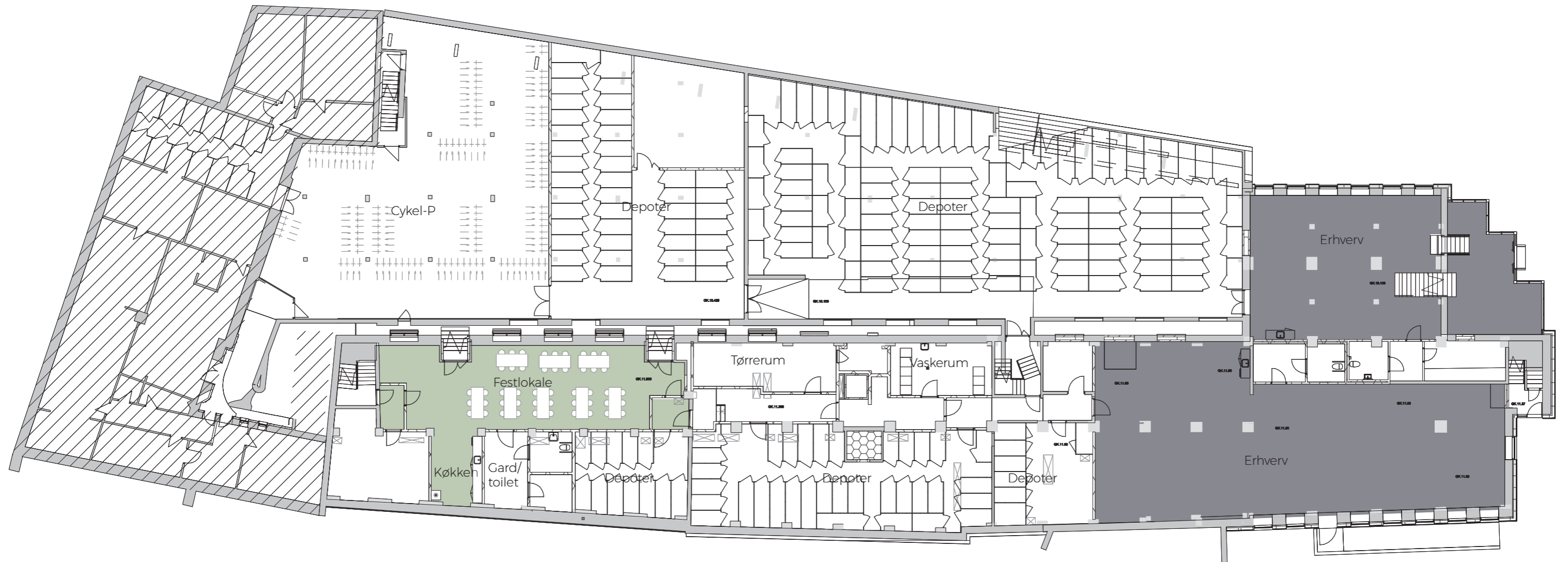
Herved skabes en sammenhængende bebyggelse, med variationer der nedbryder den store bygningskrop i gadebilledet.

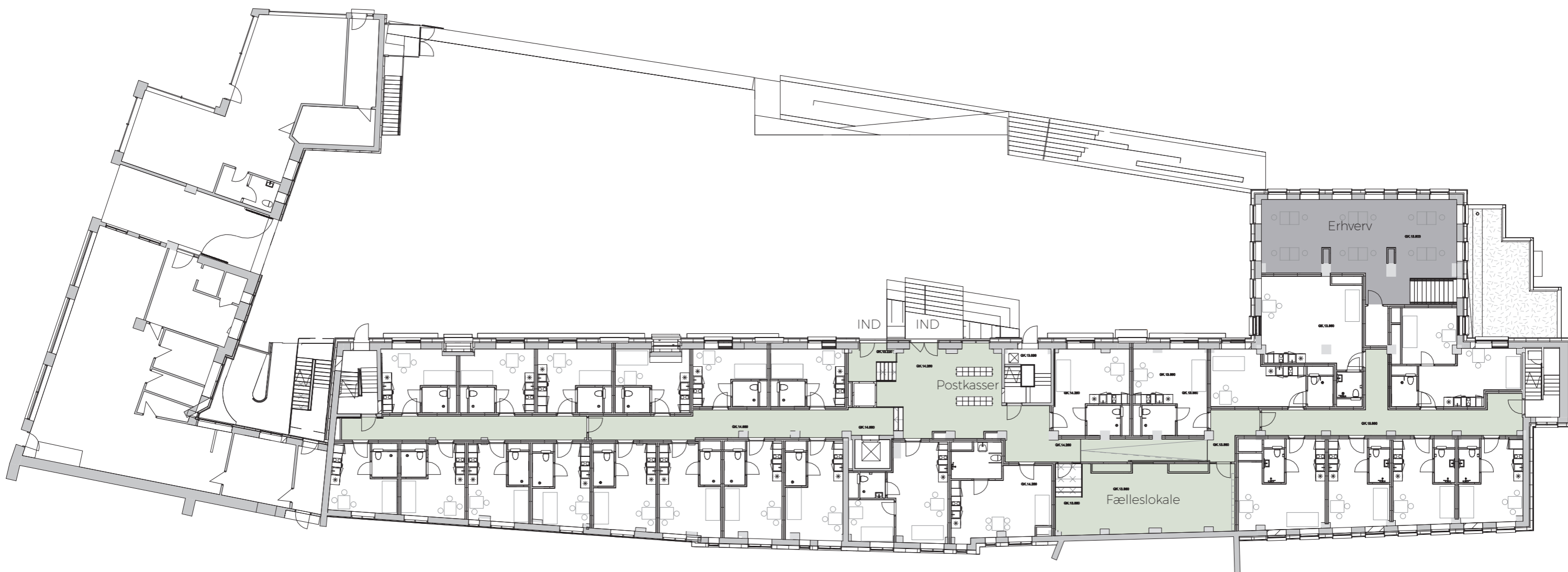


### NY TAGPROFIL

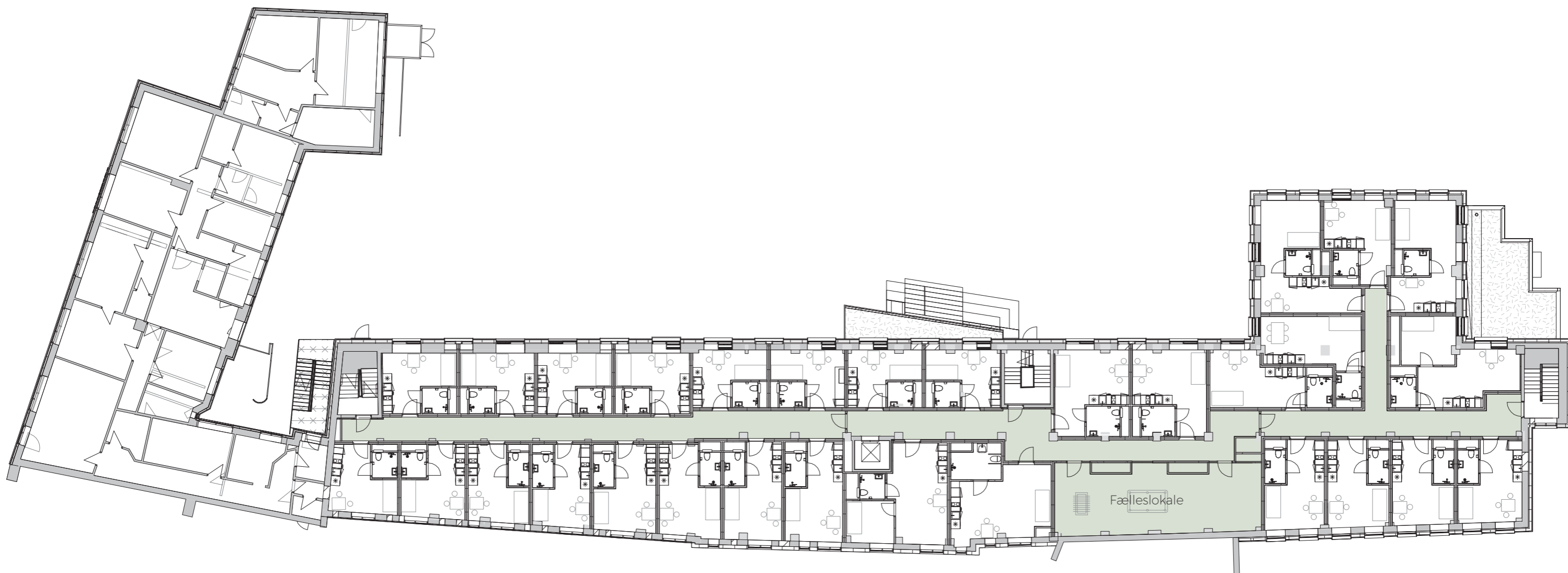
Tagprofilen på de to øverste etager rettes op, men beholder stadig en hældning som i dag.

På denne måde bliver der plads til ungdomsboliger mod både nord og syd.















VISUALISERING - NORDØST



EKSISTERENDE FORHOLD - NORDØST



VISUALISERING - NORDVEST



EKSISTERENDE FORHOLD - NORDVEST

