

# DYVEKESKOLEN

- OMBYGNING OG RENOVERING AF KOMMENDE PROFILSKOLE

Projekt	Helhedsrenovering af Dyvekeskolen i samspil med brugerne
Beliggenhed	København
Bygherre	KEjd - Københavns Ejendomme, Anne Rikke Sode
Areal	10.500 m <sup>2</sup> + 5.140 m <sup>2</sup> kælder
Byggesum	118 mio.
Ingeniør	COWI A/S
Landskab	Kragh&Berglund Landskabsarkitektur & Urban Design
Konsulent	Ulla Kjærvang, Grontmij Acoustica
Entrepriseform	Hovedentreprise
Entreprenør	Enemærke & Petersen a/s
Ydelse	Totalrådgiver: programmering, skitsering, projektering, projektledelse, byggeledelse og fagtilsyn
År	2011-14 (Skole i drift i hele perioden, løbende delafleveringer fra 2013, fuld ibrugtagning august 2014)



KANT Arkitekter har ved miniudbud under BUF's rammeaftale vundet totalrådgivningen ved helhedsrenovering af Dyvekeskolen i samarbejde med underrådgivere: COWI, Kragh & Berglund Landskabsarkitekter og proceskonsulent Ulla Kjærvang.

Ombygning til ny profi lskole.

Dyvekeskolen skal ombygges til en 4-sporet basisskole for 0.-6. klassetrin og med 1 specialklasserække som en del af "Ny skolestruktur Amager".

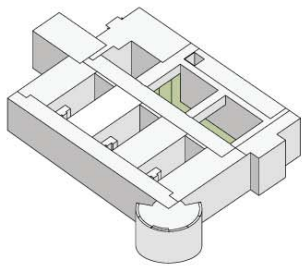
Ombygningen omfatter udskiftning af tag, generel fornyelse af skolens undervisningsmiljøer med akustik, lys og ventilation og it-installationer. Dyvekeskolen er en skole med lange gange og aflukkede rum, som ved helhedsrenoveringen ændres til et moderne læringsmiljø ved at indrette nye, høje "skylights-rum" i gangene, ved at indrette nye værksteder til hjemkundskab, sløjd, og sciencelokaler tilpasset grundskolen. Nye fællesrum til indskoling og mellemtrin, et nyt mediatek og forbedrede faciliteter til lærernes forberedelse, som er centralt placeret ved lokalbiblioteket.

De fysiske rammer tilpasses Dyvekeskolens nye skoleprofil 'Digital Profil-skole'. Skolen fremtidssikres som en moderne læringsmetropol med fokus på læring med IT og digitale medier i alle klasserum.

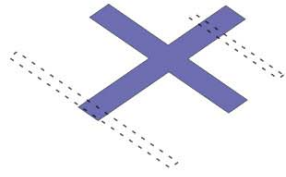
Historiefortælling i tagkonstruktionen

Dyvekeskolen ligger på et område bygget efter kransporene. Da taget og stenkanten skal udskiftes som en del af renoveringen, blev det valgt, at lave en kobling til historien, og gøre taget til det synlige bevis på skolens fornyelse. Sternkanten udføres med reliefperforeringer og bagvedliggende LED lys, så der spindelvæv a'la en krankonstruktion. Ved ankomst til skolen vil den humane arkitektur inspirere og invitere indenfor, og om aftenen vil den udendørs belysning i taget skabe tryghed i skolegården.

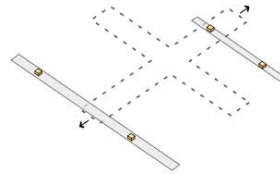
Dyvekeskolen er bygget i slutningen af 60'erne og blev indviet i 1971. Det betyder, at renoveringen også omfatter gennemgribende miljøsanering, idet lofter, gulve, paneler, maling mm indeholder store mængder asbest og / eller PCB.



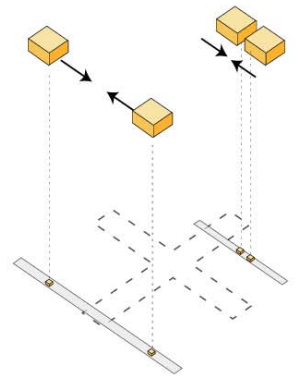
SKOLEN



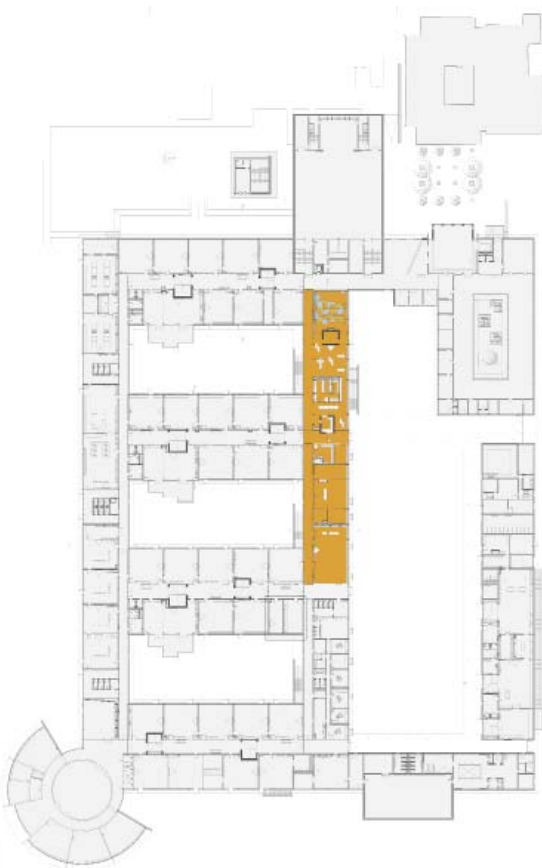
STRUKTUR



FUNKTIONS STANG



LÆRING



#### Visualisering og efterprøvning af ideér

Som led i projektet er udført 1:1 prøver på de akustiske ændringer i klasserum. Bygherre vil afprøve, om projektet lever op til KEJd's nye skærpede krav til akustik i undervisningslokalerne. Forskellige løsninger er testet i undervisning over længere tid og den ideelle løsning er udarbejdet og valgt i samarbejde med skolens personale.

#### Direkte adgang til gårdrum og udearealer fra alle klasserum

Dyvekeskolen er unikt placeret i et grønt område. Det udnyttes og kommer eleverne til gode, ved klasseværelserne åbnes op, så eleverne undervises på en science-/udeskole, hvor naturlig mulighed for bevægelse i undervisningen skal styrke elevernes trivsel og fremme deres indlæring.

Ligeledes er der fokus på at arbejde med en høj grad af bæredygtighed i udearealerne. Elementer som genanvendelse af solenergi og lokal afledning af regnvand (LAR) i form af faskiner og åbne kanaler, som også vil kunne indgå i naturfagsundervisningen.

