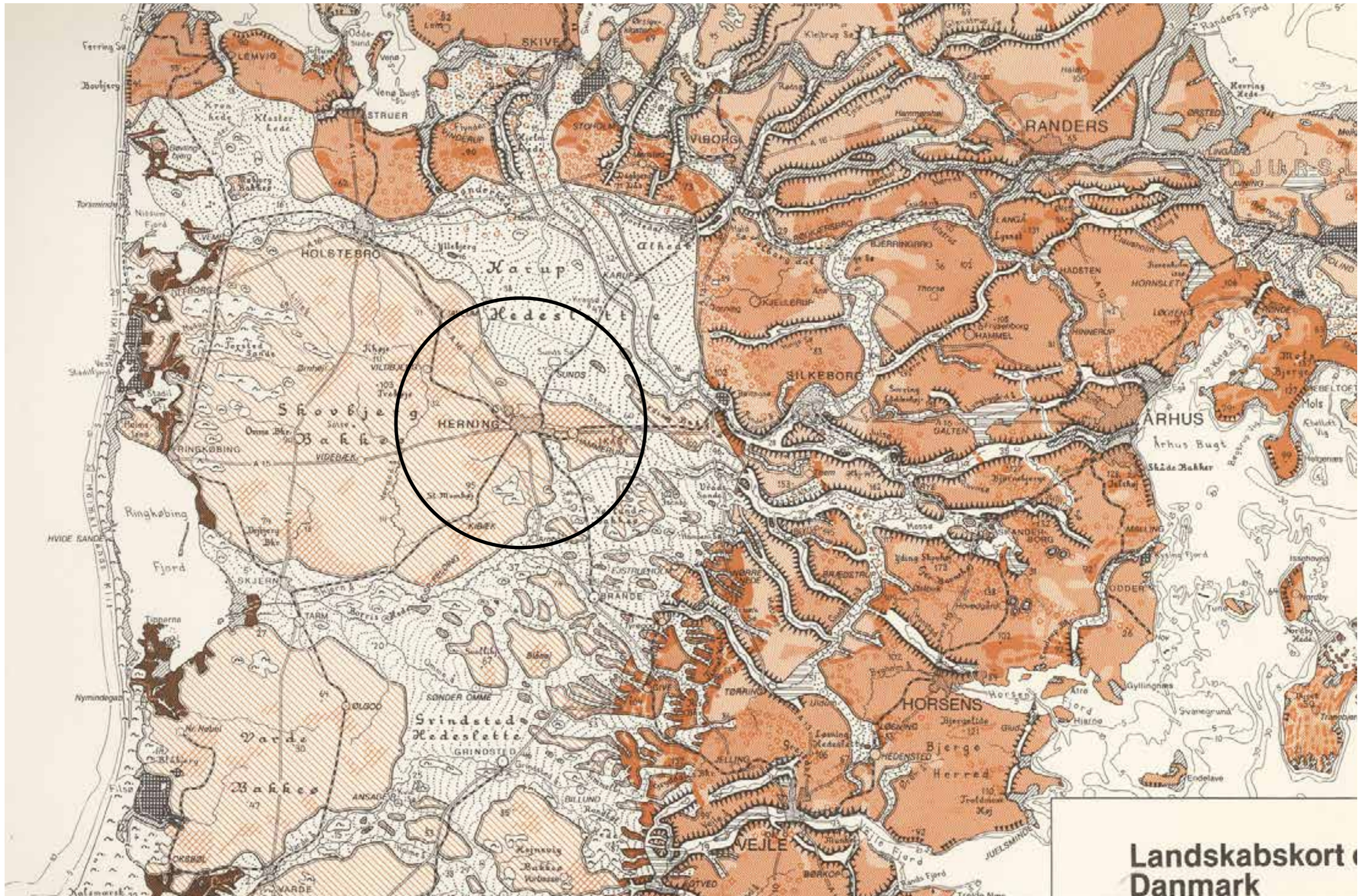


# HH Herning Fra Højskole til Kulturhotel







Frederik Vermehren  
*En jysk fårehyrde på heden*  
1855



Angli skulptur ved Herning Højskole,  
1963

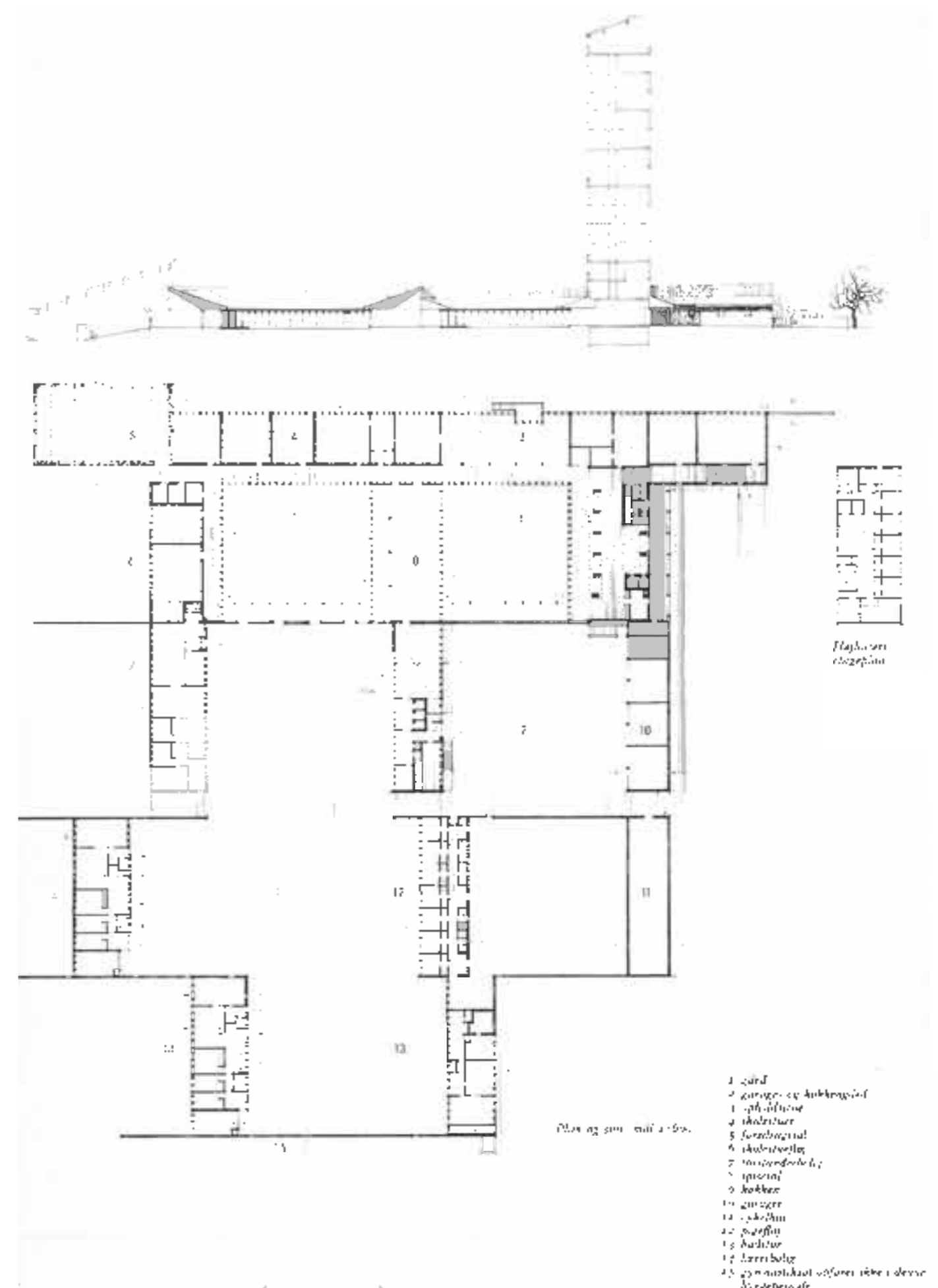
“Det forekom mig naturligt, at de folk, som arbejdede indenfor industrien, måtte have samme behov for at komme på højskole, som landboerne har haft det.”

Aage Damgaard



Herning Højskole, 1961

Arkitekter: Tyge Arnfred og Viggo Møller-Jensen





Herning Højskole, 1960-61



Herning Højskole 1961—2007  
KPC ejerskab 2007—2016  
HH Herning 2016  
Fredning 2018



Herning Højskole, 1986 og 2016







## (Kultur)arv

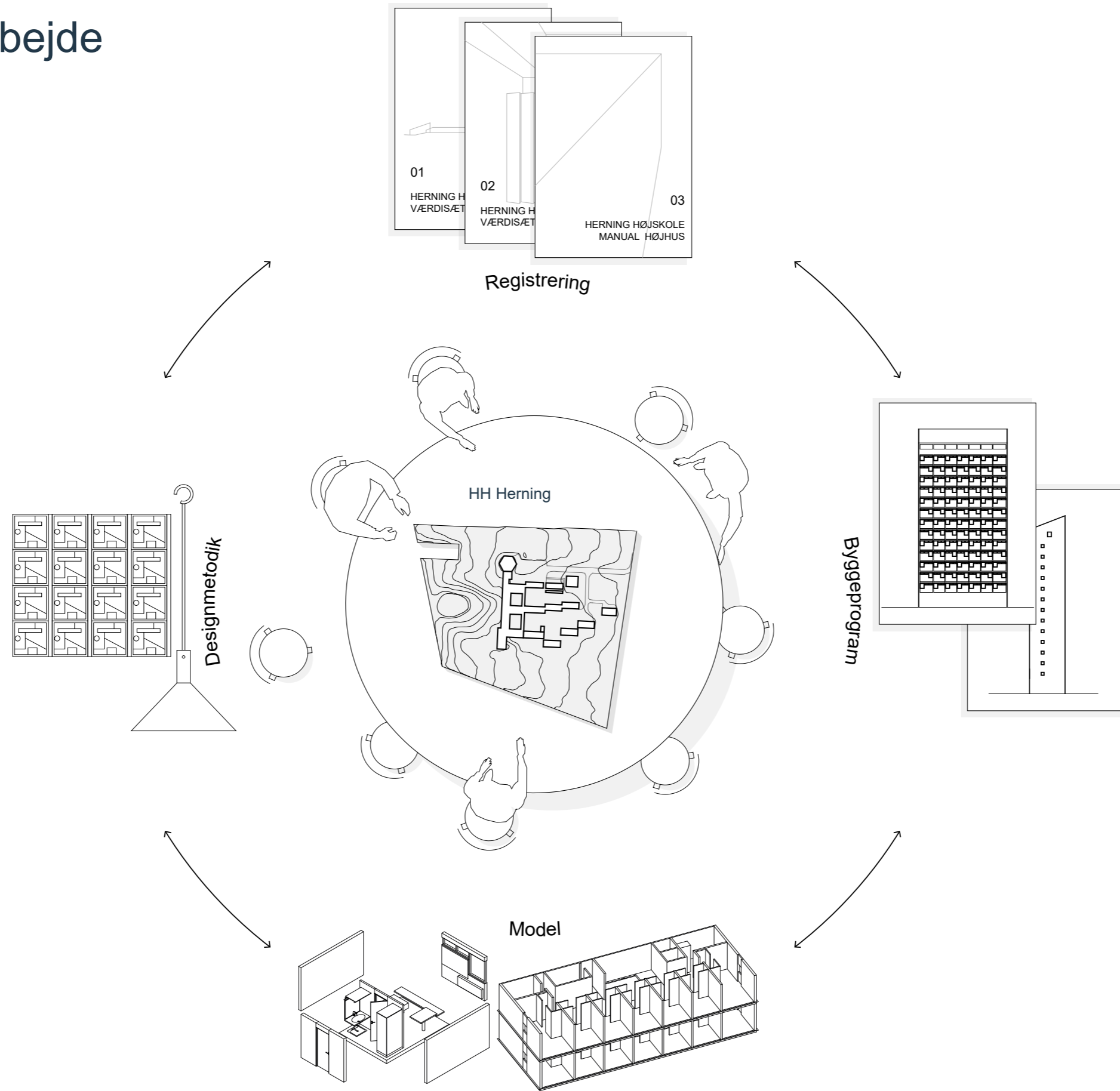
“Vi ved ikke præcist, hvad højskolen på sigt kan bruges til. Det må gerne være noget, der kommer mange mennesker til gode.”

Anne Marie Mau  
Johannes Jensen og Helle Mau Jensens Fond  
HH Herning, 2016

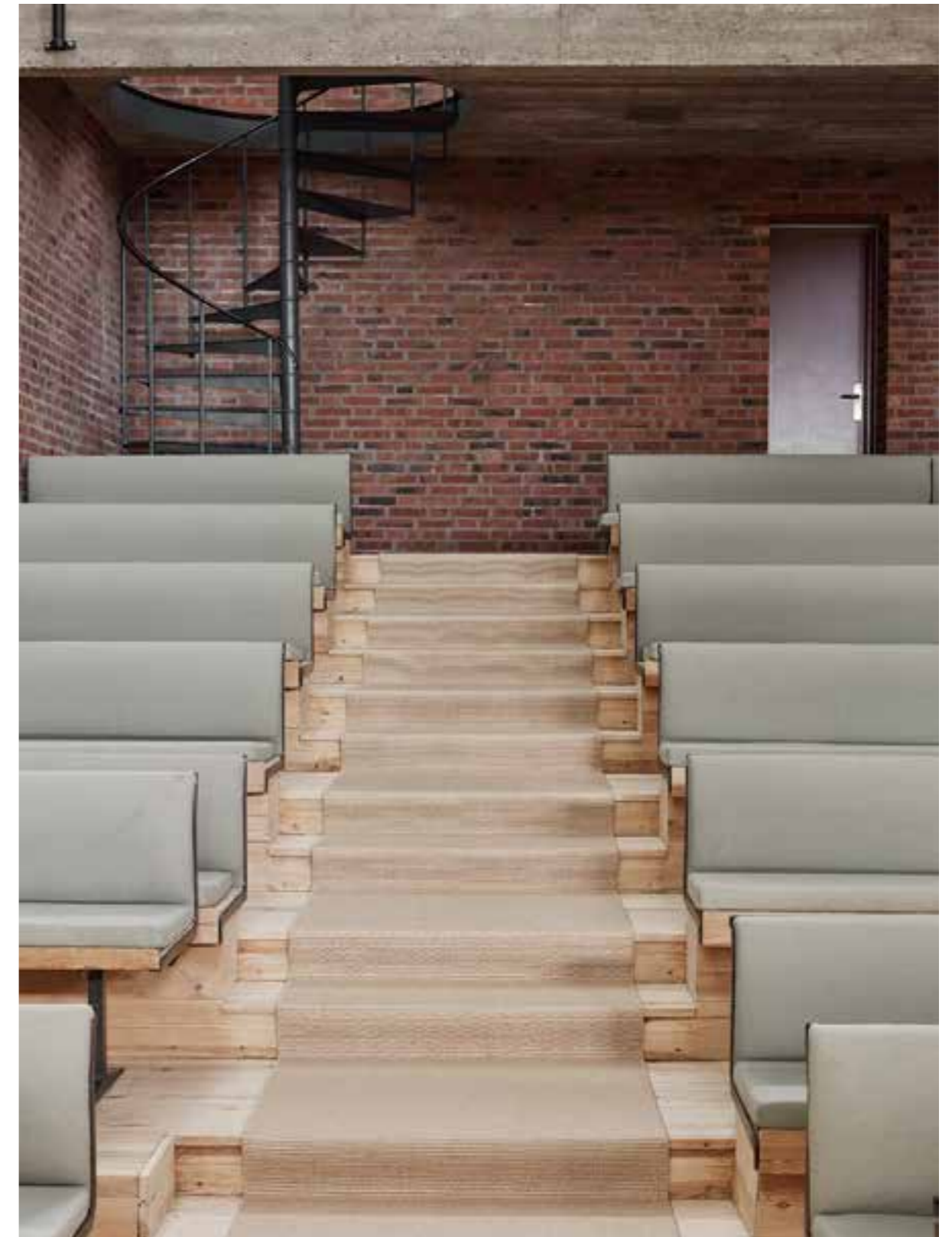
“Det er den forretningsmæssige ambition, at eftervise, at de ideer, der lå til grund for opførelsen af det høje, slanke hus i Birk, langt fra er outdatede, men rummer værdier, der efterspørges for tiden.”

Jens Thomas Arnfred  
HH Herning, 2018

# Tværfagligt samarbejde

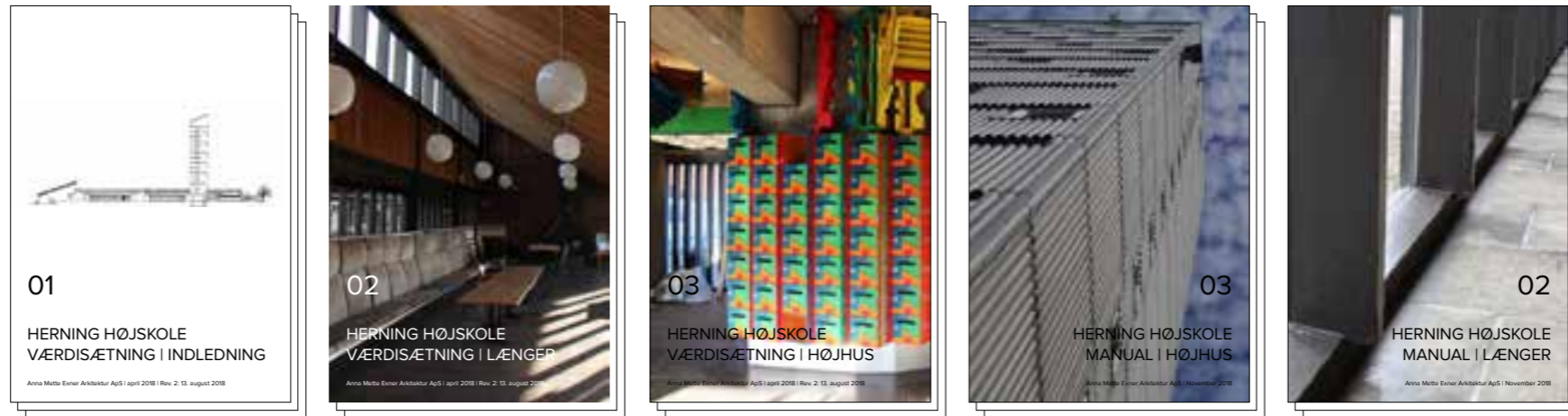


# Husets base

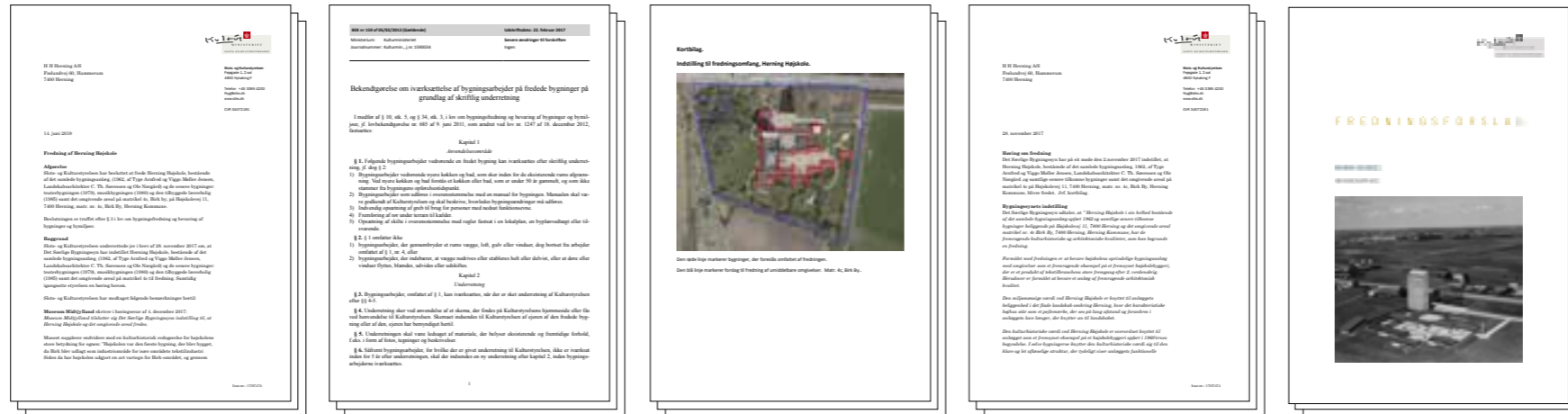


Kulturhotellet, 2022  
Billeder fra husets renoverede base

Værdisætning



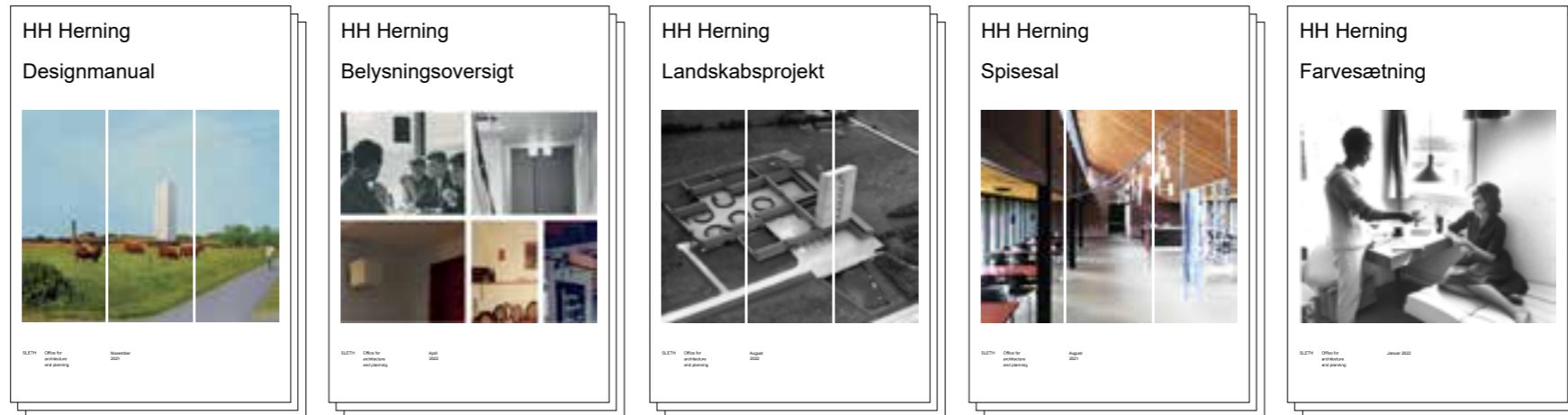
Fredning



Forundersøgelser og idéprojekt

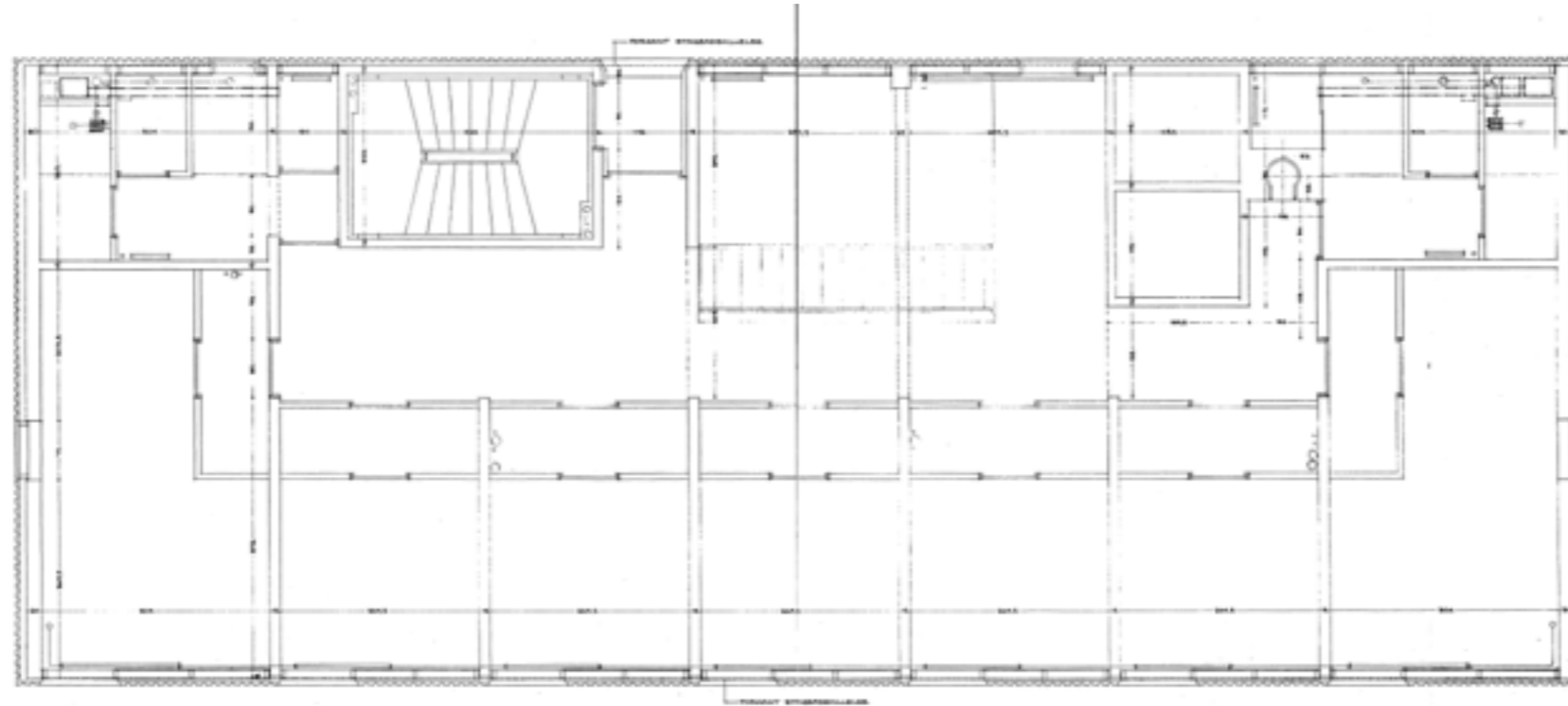


Projekt

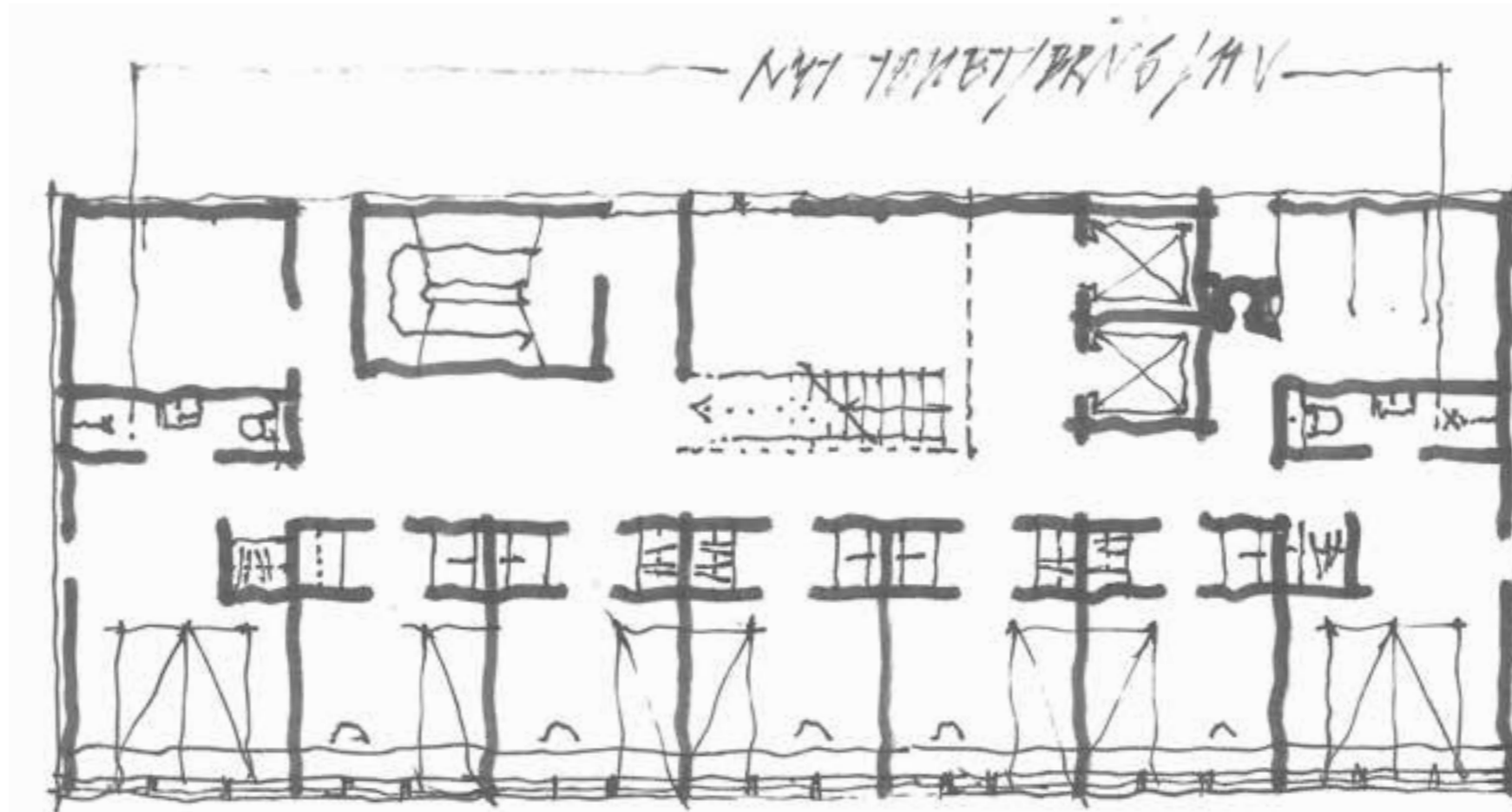


# Typisk etageplan

1961 etageplan



2019 etageplan



ARBEJDE HJØRNE PAN HØJRS LAD  
K.V. 1969  
ETAPE 7-6-8-10

nøjsomt

let aflæseligt

robust

at holde hus og holde igen

ligefremt

no nonsense

uprætentløst

skære ind til benet

roligt

skabt med få midler

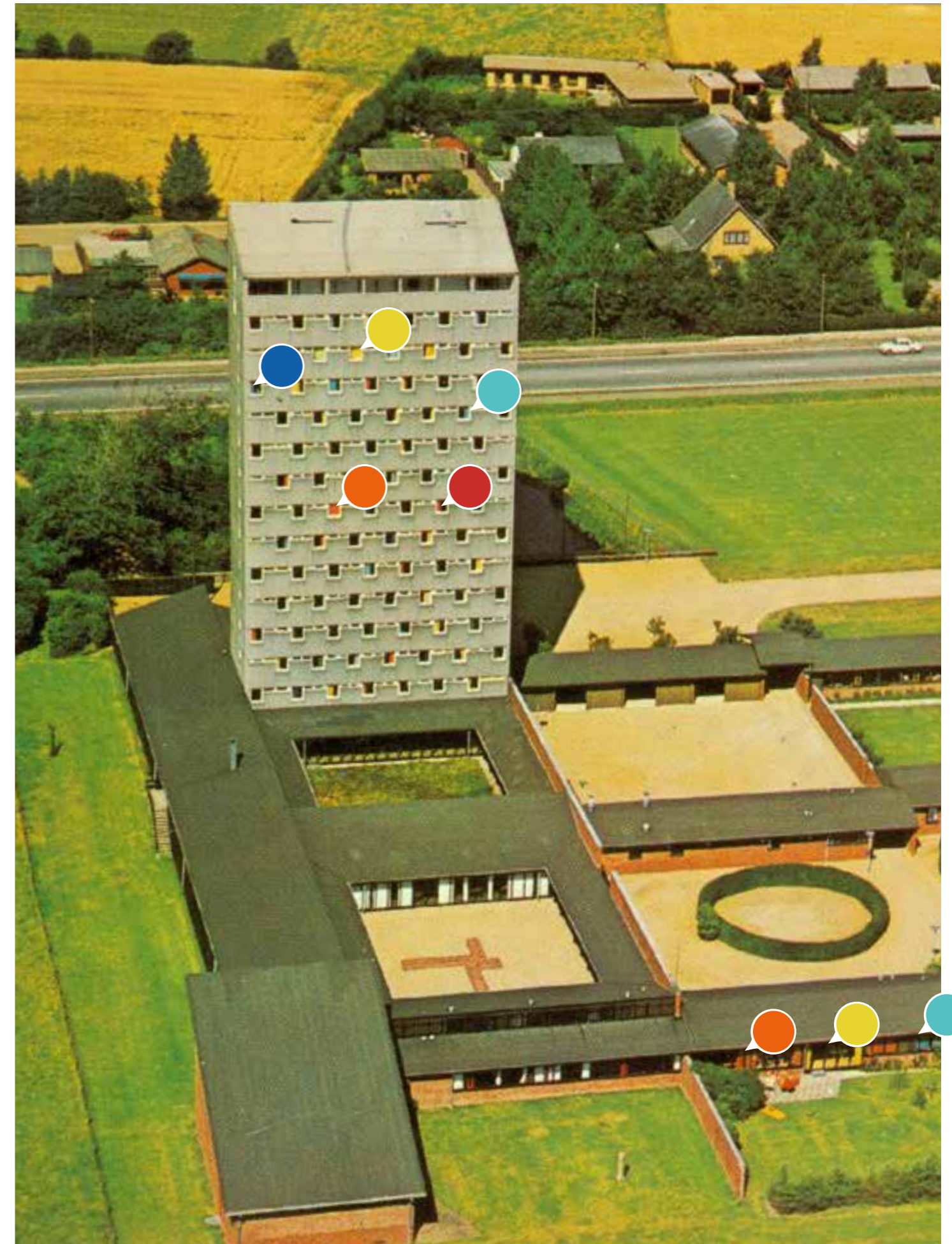
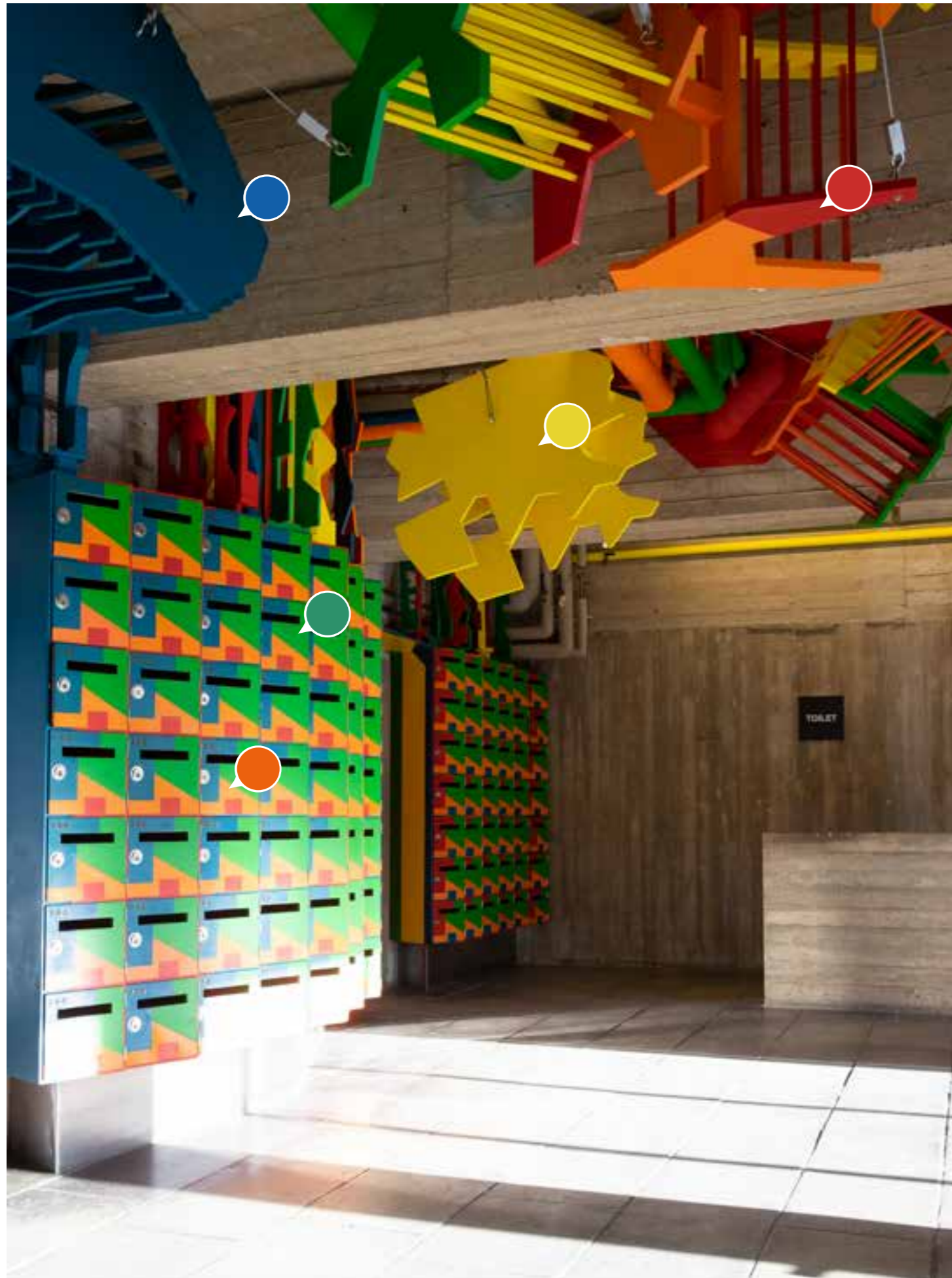
præcist

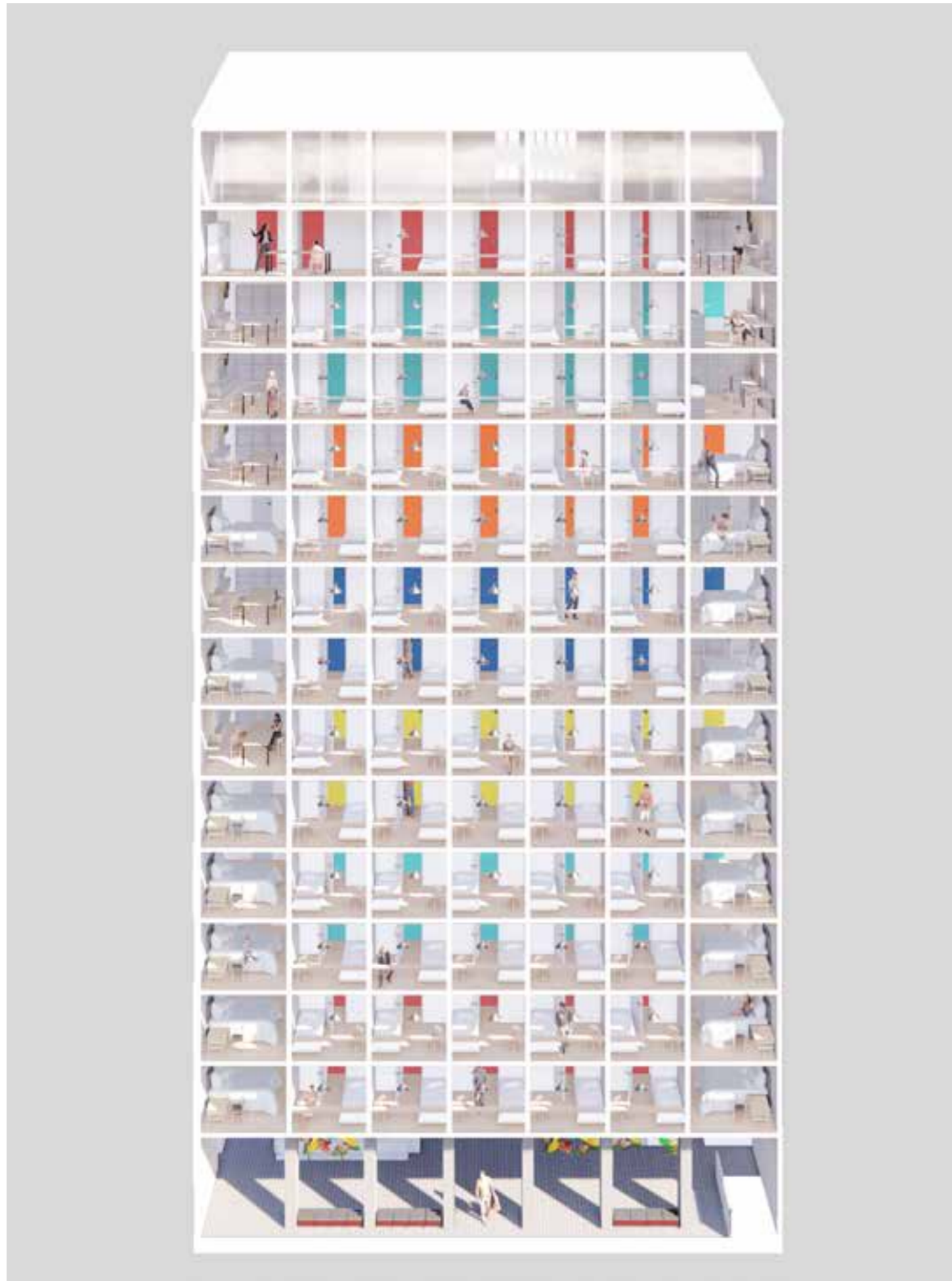
modernisme

ærligt

uhøjtideligt

lokalt

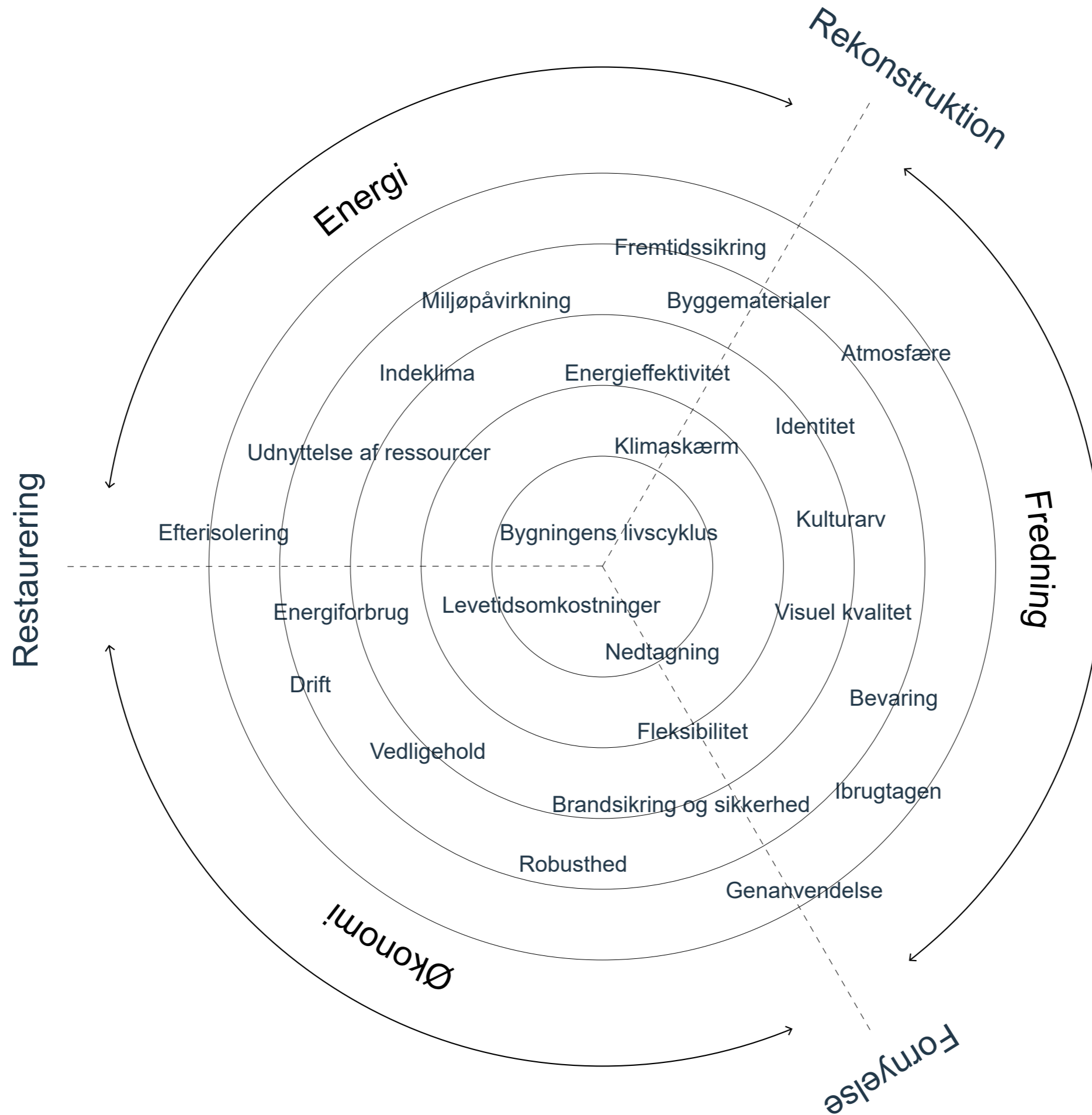


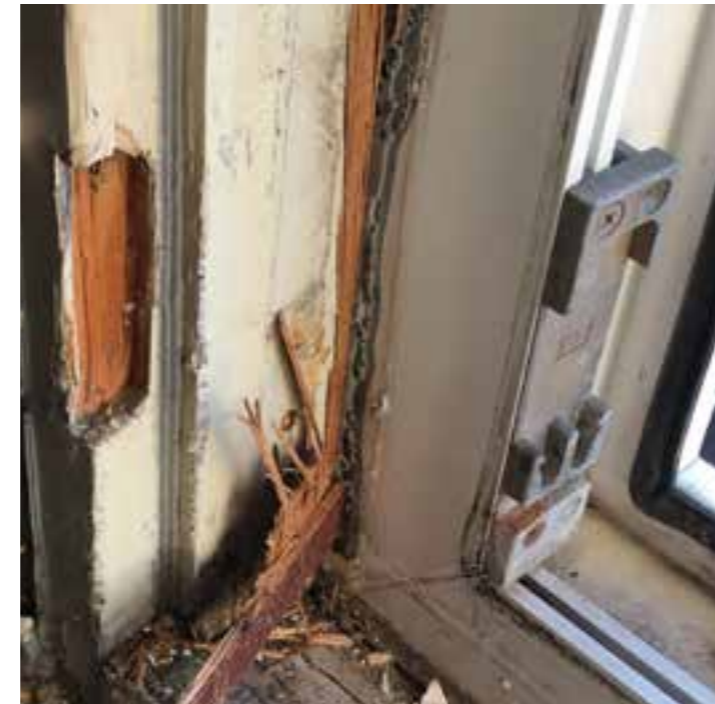
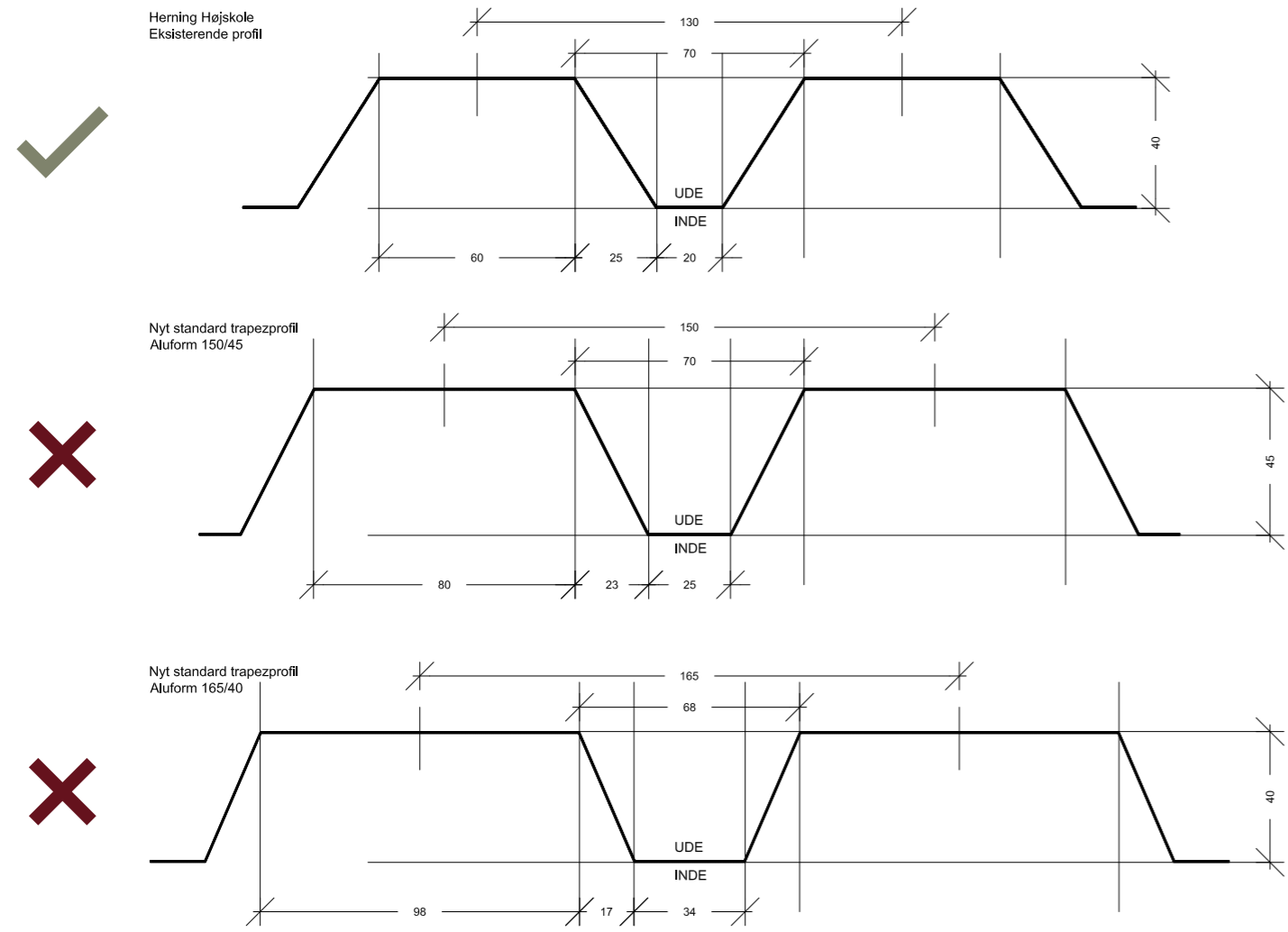


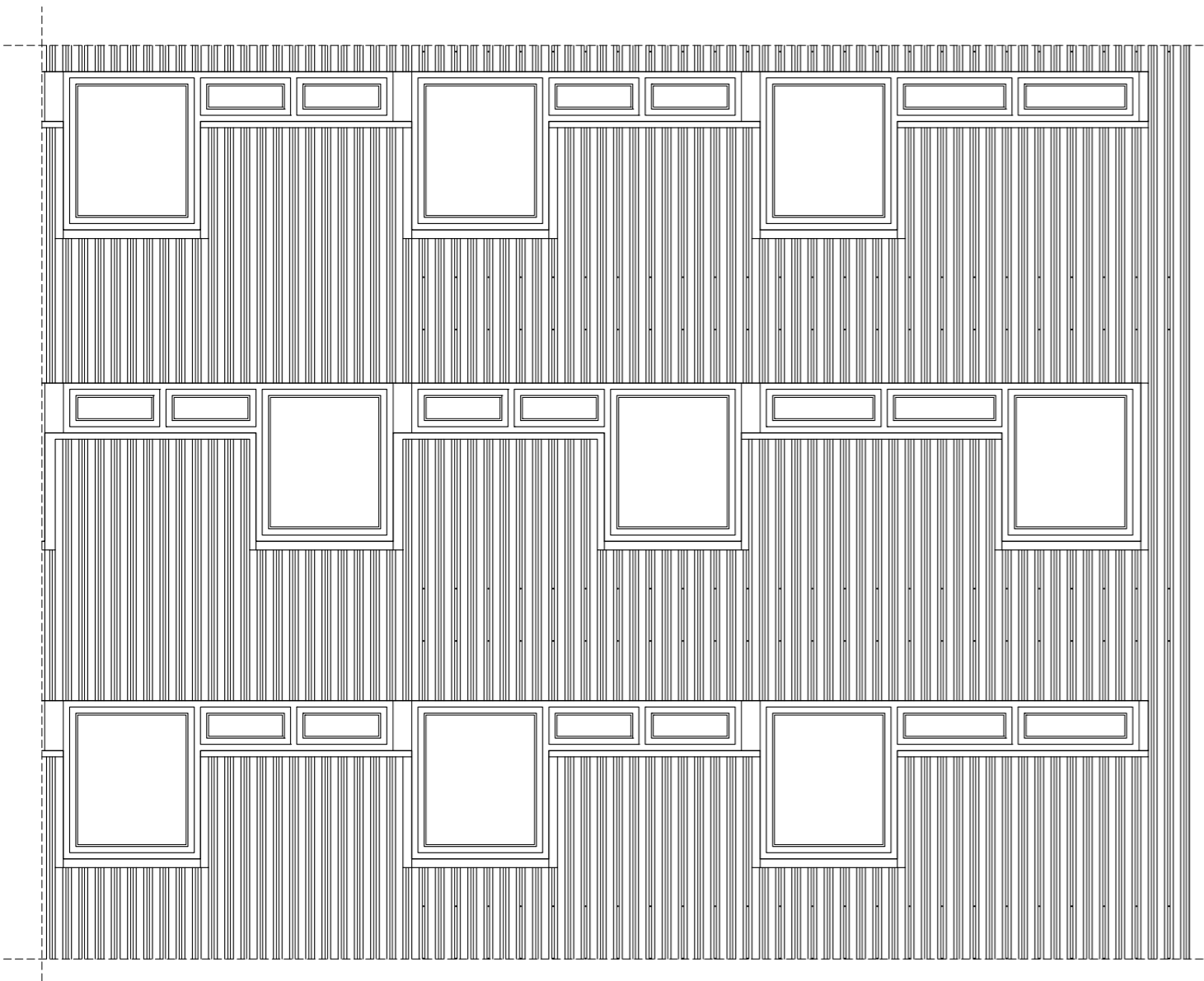
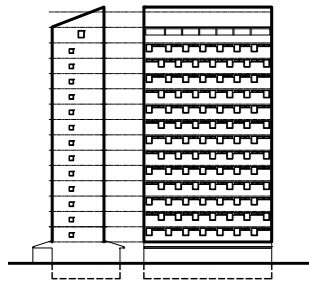




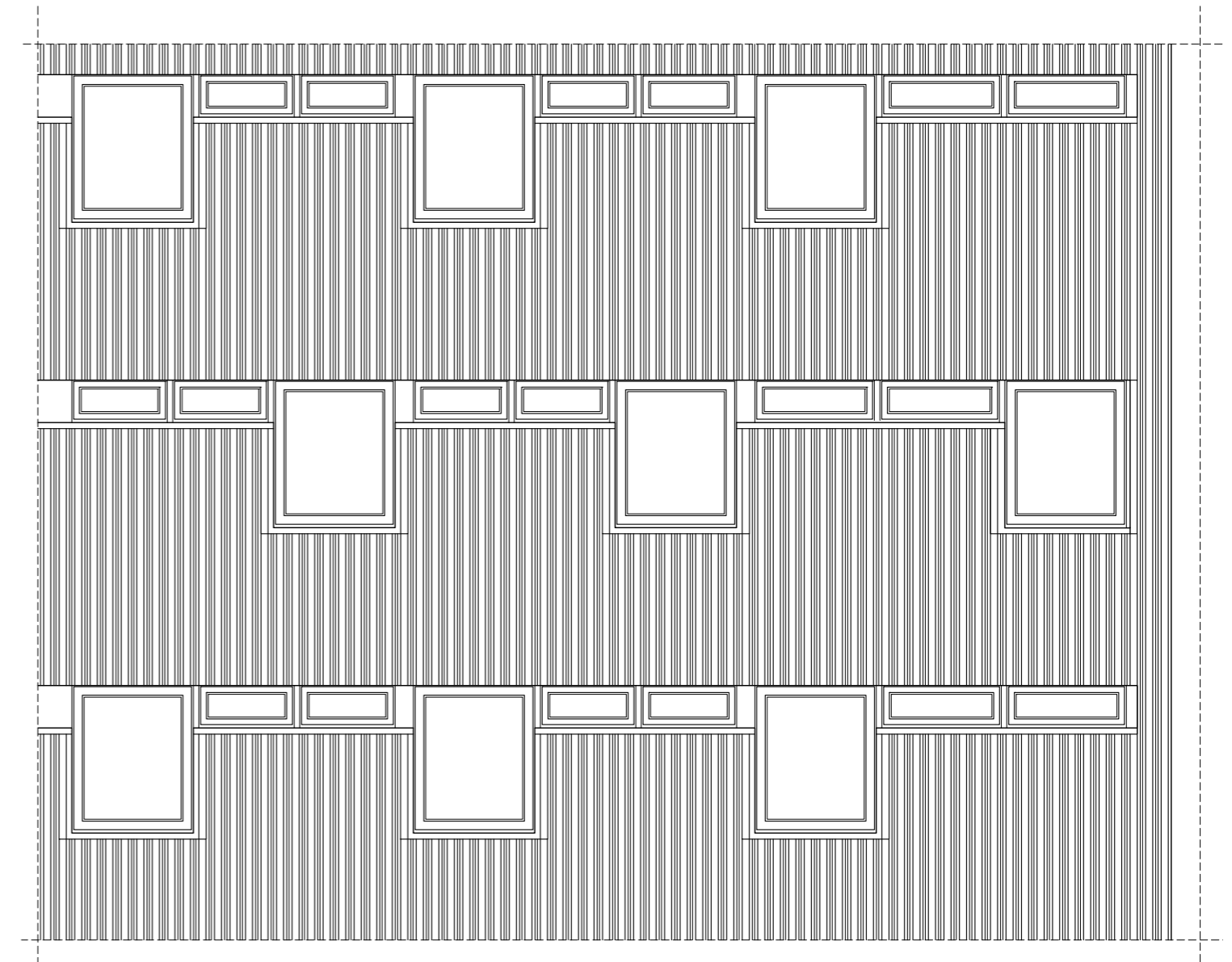
Principper for materialer og overflader. SLETH. 2019.



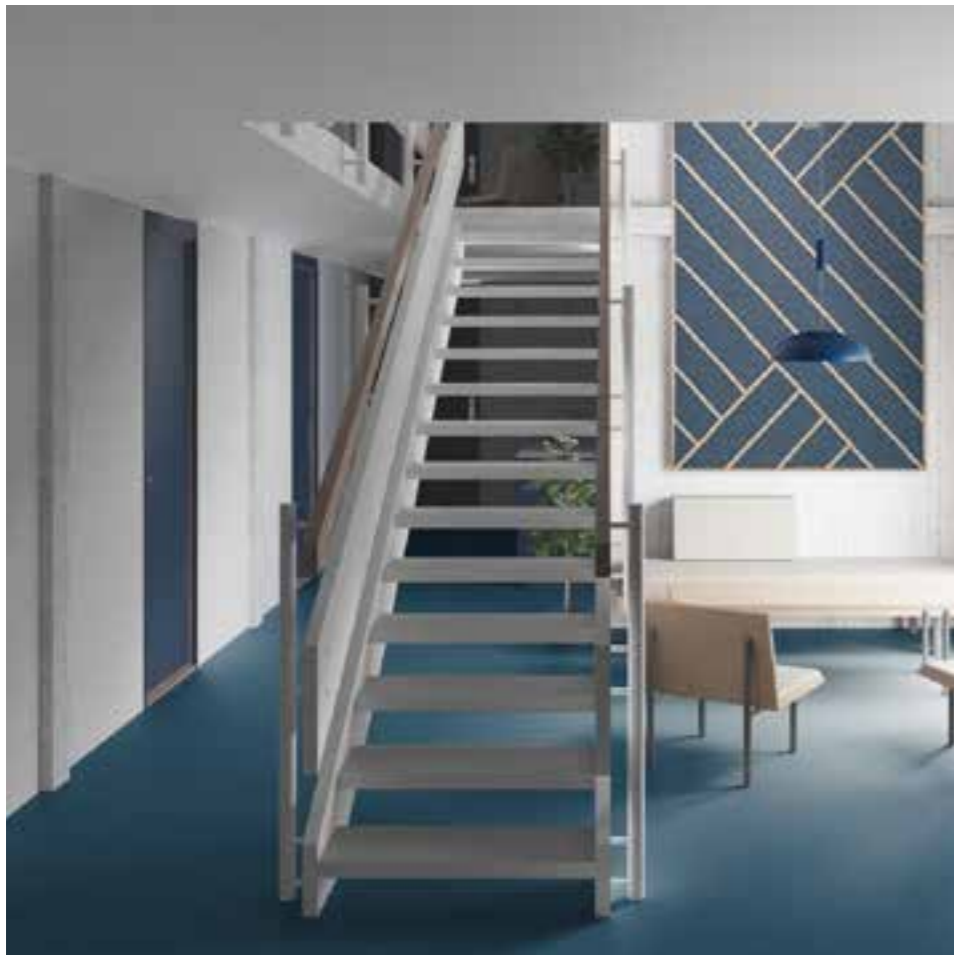
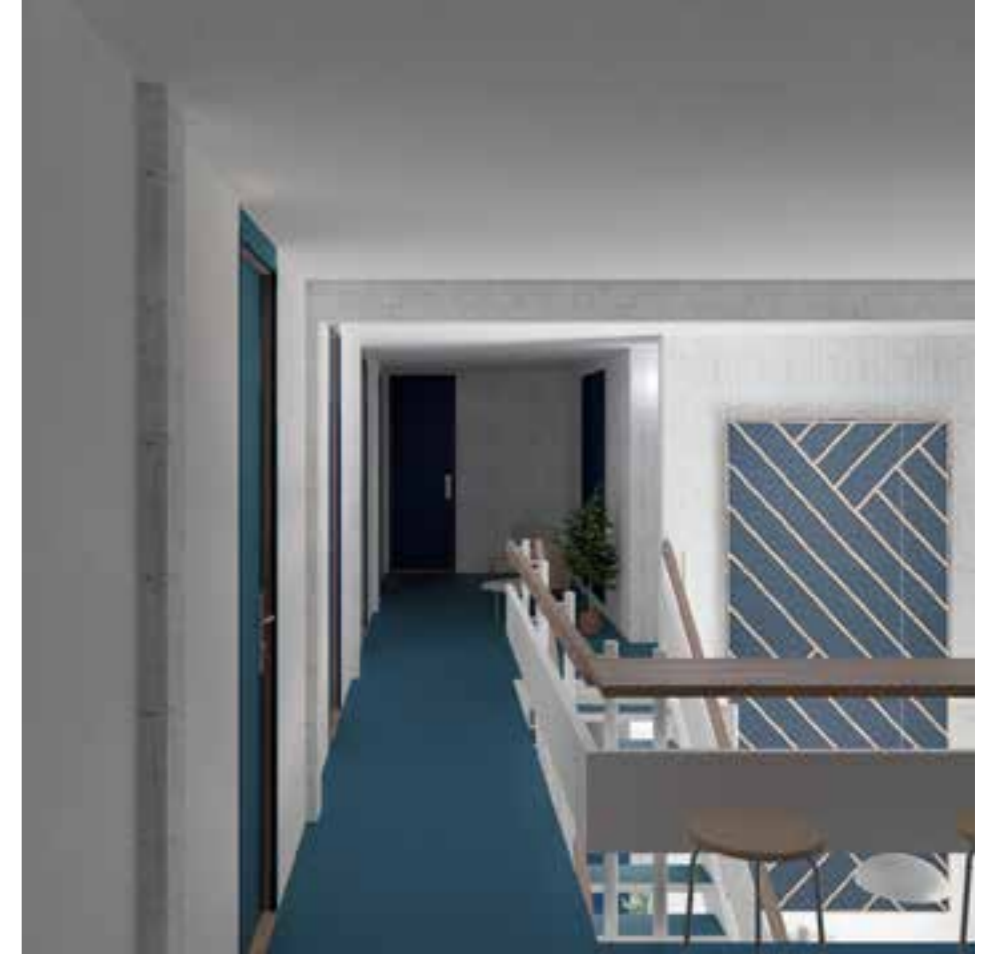




Oprindelige forhold



Nye forhold







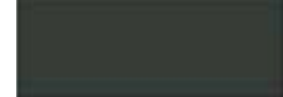


# Mockup rum og prøveopsætninger



# Husets farver



	NCS B8 07020-B100
	NCS B8 05020-B100
	NCS B8 06020-B
	NCS B8grå 08010-B100
	NCS Grenblå 05030-B300
	NCS Grøn 06010-B900
	NCS M Grå 08005-G20Y

	NCS Gråblå 08502-Y Laserende
	NCS Grå 04502-Y
	NCS grå-beige 01505-Y10R
	NCS Hvidgul 00007-Y10R
	NCS Gul 02030-Y20R
	NCS Gul 05030-Y10R
	NCS Gul 08030-Y20R
	NCS Gul 02050-Y20R
	NCS Gul 02050-Y10R
	NCS Gul 01070-Y

	NCS M Brun 08502-Y
	NCS M Brun 06505-Y30R
	NCS Brun 08005-Y30R
	NCS Brun 08010-Y30R
	NCS Brun 07502-R
	NCS M Brun 06030-Y30R
	NCS M Brun 06030-Y40R
	NCS M Brun 06020-Y30R
	NCS M Brun 06020-Y30R
	NCS Rød 05040-Y30R
	NCS Rød 04050-Y30R
	NCS Rød 03050-Y70R
	NCS Rød 03050-Y30R
	NCS Teglrød 02050-Y30R





Dør

NCS Gul  
NCS S 2030-Y20R



Dør

NCS Grøn  
NCS S 5010-G30Y  
Glans 40 - halvblank



Dør

NCS Brun  
NCS S 6020-Y60R



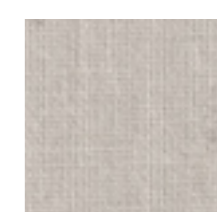
Dør

NCS Rød  
NCS S 5040-Y80R  
Glans 40 - halvblank



Kantlister  
(Møbler)

Egetræ



Tekstil

Lin hør/Bomuld



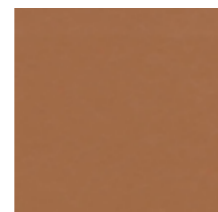
Gulv

Tarkett  
Etrusco x²  
Yellow 036



Gulv

Forbo  
Marmoleum Walton  
3359 Bottle Green



Gulv

Forbo  
Marmoleum Walton  
3370 Terracotta



Gulv

Forbo  
Marmoleum Walton  
3352 Berlin red



Opslagstavle

Hessian  
Egetræramme



Lamper +  
lister

Aluminium  
Glas



Bordplader

Forbo Desktop  
Pearl  
NCS S 1010-Y10R



Bordplader

Laminat  
Forbo Desktop  
Conifer  
NCS S 8010-B90G



Bordplader

Forbo  
Iron  
NCS S 8000-N



Bordplader

Forbo Desktop  
Salsa  
NCS S 2570-Y90R



Folkestolen

Sisal  
Egetræ



Gardiner

Lin hør/Bomuld

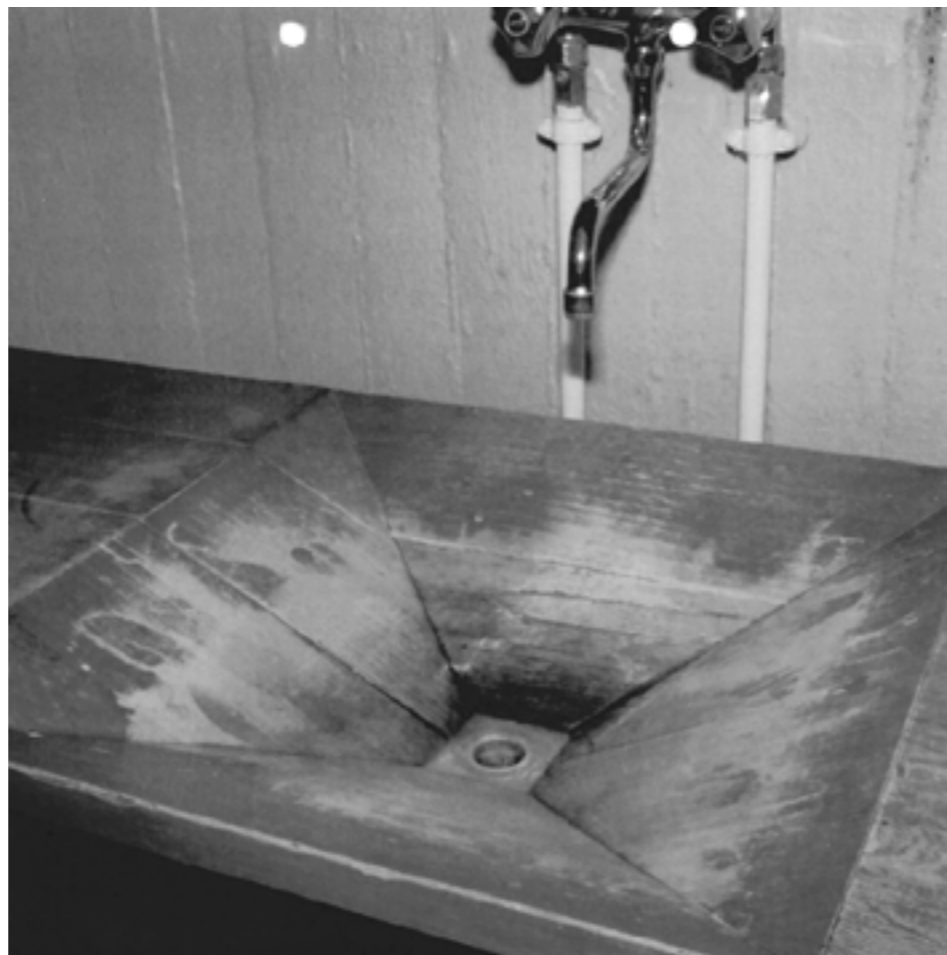


# Sikring af originalt inventar





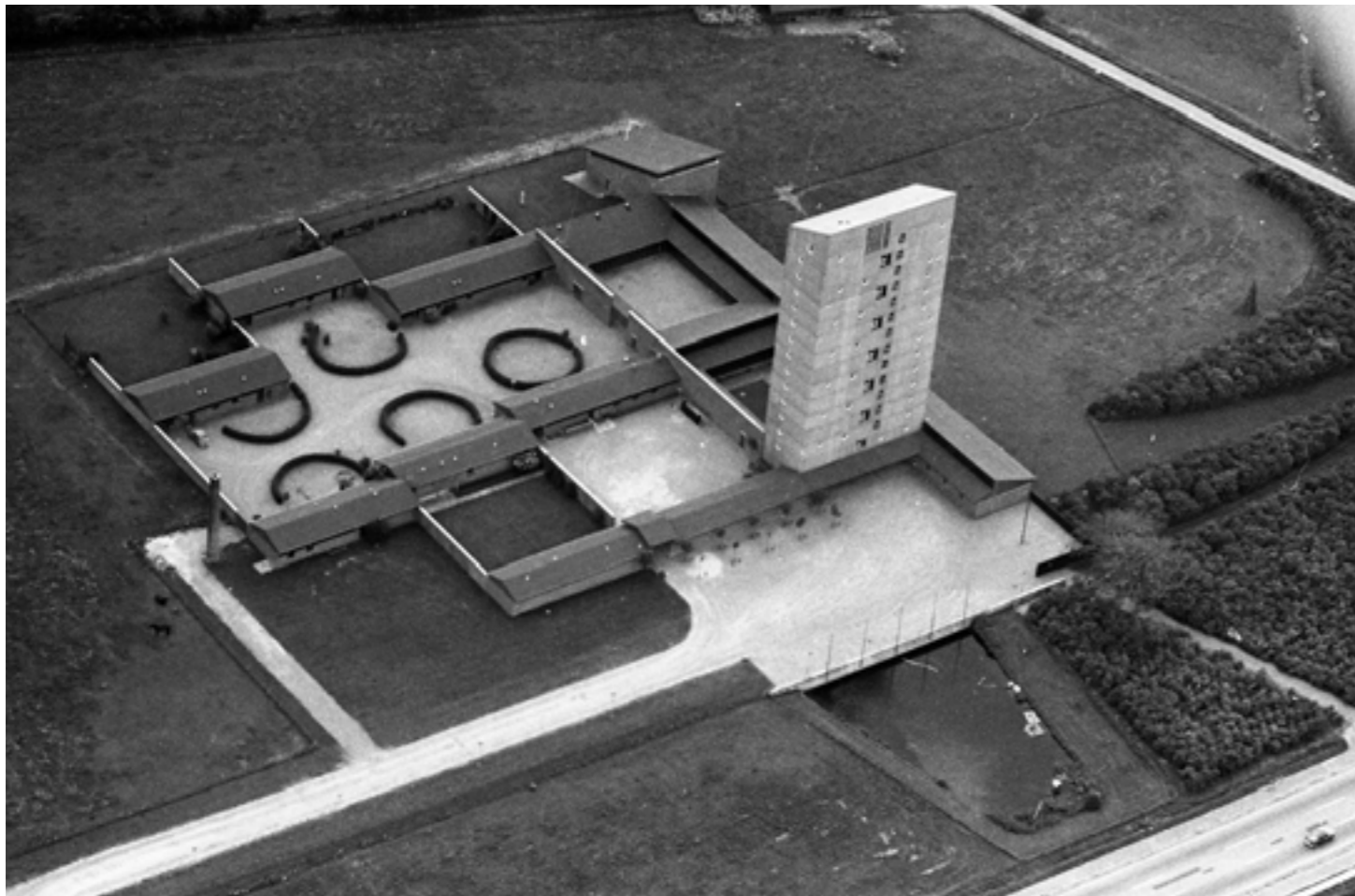
## Restaurering, rekonstruktion og fornyelse



1961

C.Th. Sørensen &amp; Ole Nørgaard

Enkelhed — Det flade hedelandskab og tårnet



1978

Edith &amp; Ole Nørgaard

Det enkle anlæg "fores"

Afskærmning fra vejen og det flade landskab

