

# RAVNKILDEVEJ - MATERIALEVALG UDVENDIGE OVERFLADER BLOKKE



2016.06.21

# RAVNKILDEVEJ -

## MATERIALEVALG UDVENDIGE OVERFLADER BLOKKE

### INDLEDNING:

Indeværende materialekatalog er udarbejdet efter økonomisk optimeringsfase, for dialog med myndigheder og Landsbyggefonden

Indhold afspejler overordnede materialevalg der vil være gennemgående på alle bloktyper.

Pigmentering af træbeklædninger er vejledende og skal endelig afklares ved udførelse af mock-up.

Det skal bemærkes at ved udprint af katalog kan farver varierer alt efter printer opsætning.





## **VISUALISERING**

KIG MELLEM TERRASSEHUS KORT, INDGANGSFACADE OG RÆKKEHUS HAVESIDE.

2016.06.21

**EFFEKT**

**KAAL**

**BY+**  
**LAND**



**HIMMERLAND**

## FACADER - NATUR SKIFER



**KOMPROMENT - Silver White 300x600 mm**

2016.06.21

**EFFEKT**

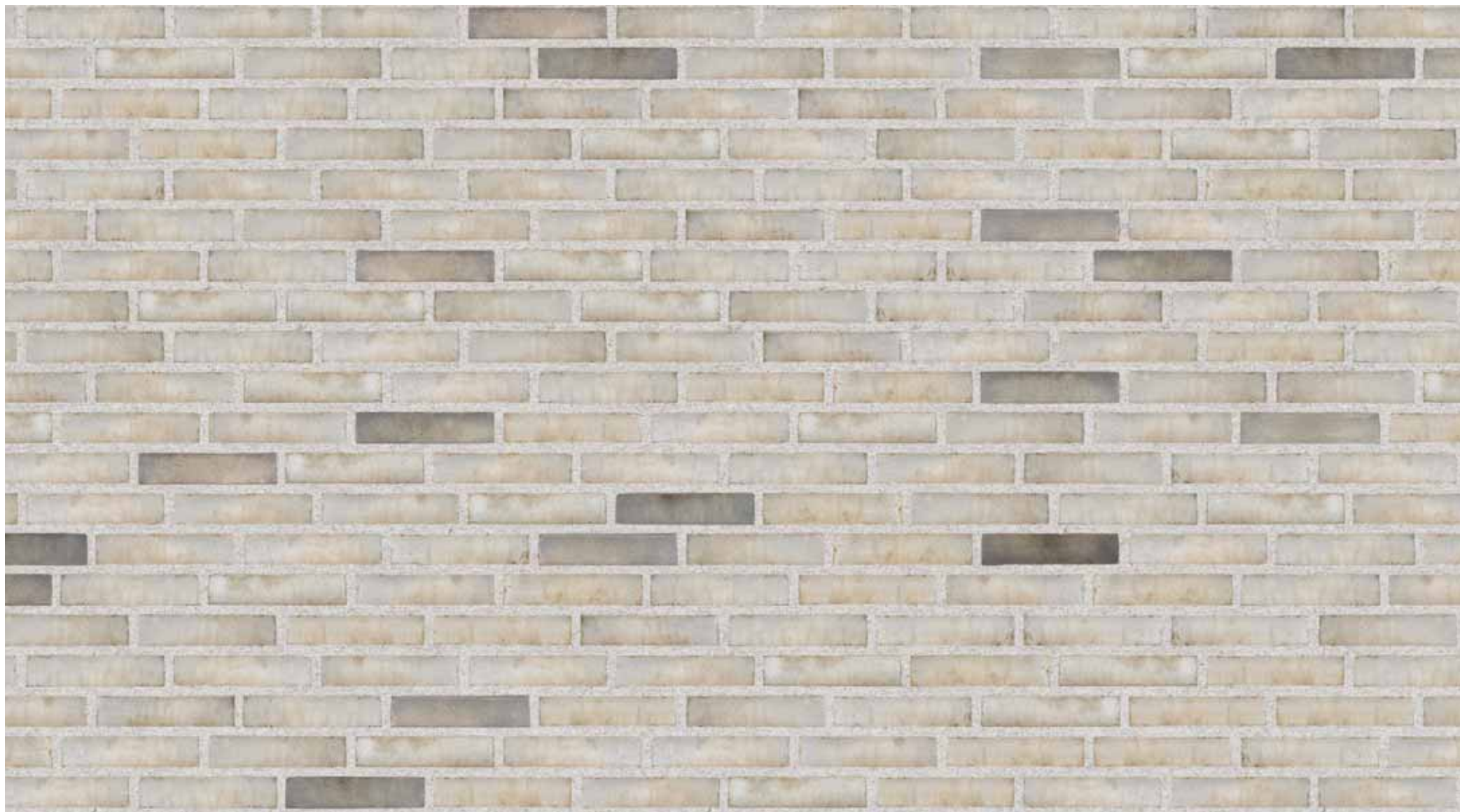
**KAAI**

**BY+**  
**LAND**



**HIMMERLAND**

**GAVLE - TEGL** LYSE GUL-GRÅLIGE NUANCER



**EGERNSUND TEGL - 2.1.63 CASSIS 90% + 2.1.66 SISTERON 10%**

2016.06.21

**EFFEKT**

**KAAI**

**BY+**  
**LAND**



**HIMMERLAND**

## FACADER + GAVLE

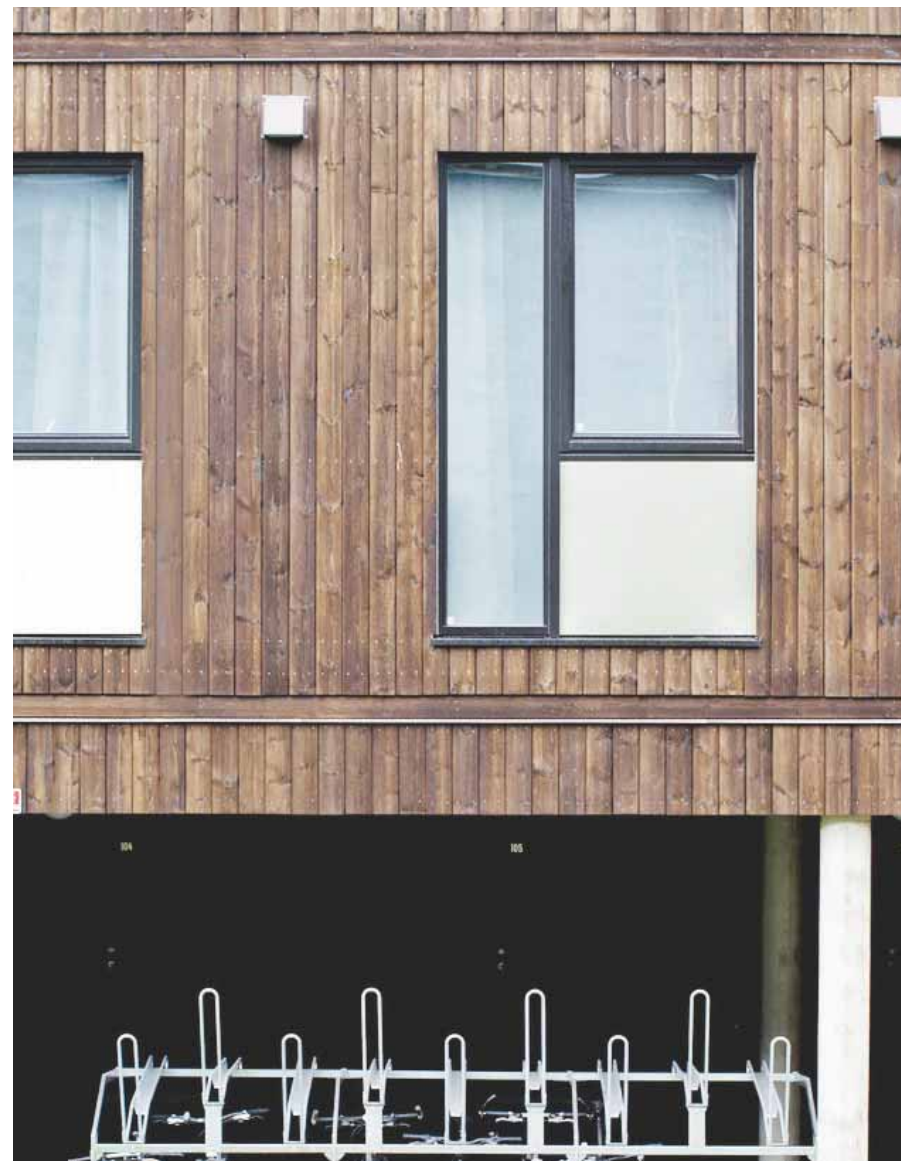


KOMPROMENT - Silver White 300x600 mm



KOMPROMENT - Silver White 300x600 mm

## BEKLÆDNING TRÆ - NICHER VÆG/LOFT & UDHÆNGSBRÆDDER



Referencer for nuance af beklædning. Endelig pigmentering skal afklares v. prøver / mock-up

2016.06.21

## FACADER + GAVLE + NICHER



### MØDER MELLEM FACADEMATERIALER

2016.06.21

**EFFEKT**

**KAAI**

**BY+**  
**LAND**



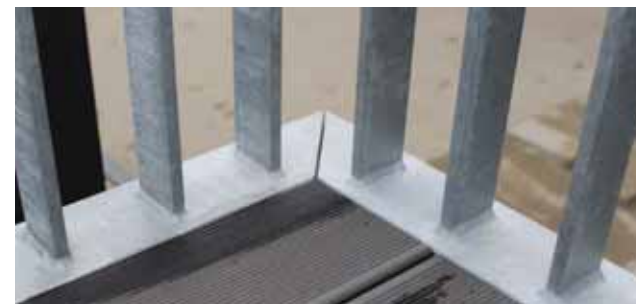
**HIMMERLAND**



## VÆRN ALTANER OG FRANSKEALTANER



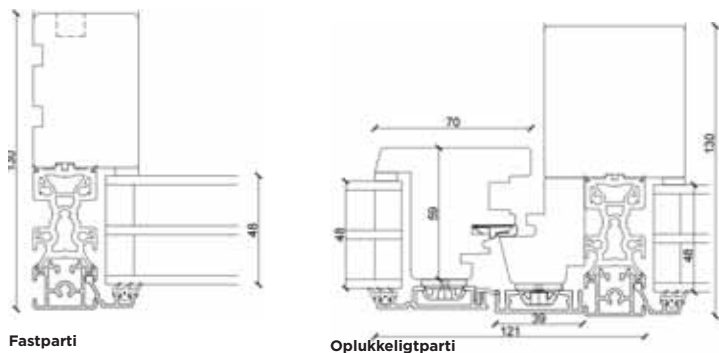
BALUSTRE OG HÅNDLISTER AF GALVANISERET FLADSTÅL 30x8MM (Ref. for værn)



FACADEMATERIALER MØDE M. VÆRN

# UDVENDIG VINDUE OG LYSNINGS FARVE - SAMT INDÆKNINGER OG AFSLUTNIGSPROFILE FOR SKIFER

VINDUESTYPE TRÆ ALU - SOM KRONE Coto62/Flex



Fastparti

Oplukkeligtparti

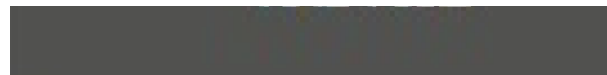
## LYSNINGSPROFILER - FARVET ALU SOM VINUESPROFIL

(Reference kun repræsentativt for lysningsprofil)



**VEJLEDENDE RAL KODER ANVENDT I VISULISERINGER**  
(DER SKAL UDFØRRES PRØVE INDEN BESTILLING AF VINDUER)

RAL7022



## ØVRIGE ELEMENTER

### BELÆGNINGER TERRASSER OG STIER Betonfliser 30x30, jf. landskabsplan



### TAGRENDER OG NEDLØB Alm. zink - Halvrund



### ELEFANTRISTE VED INDGANGE OG OVER SOKKELAFFUGTERE Maskestørrelse 9x33 mm

