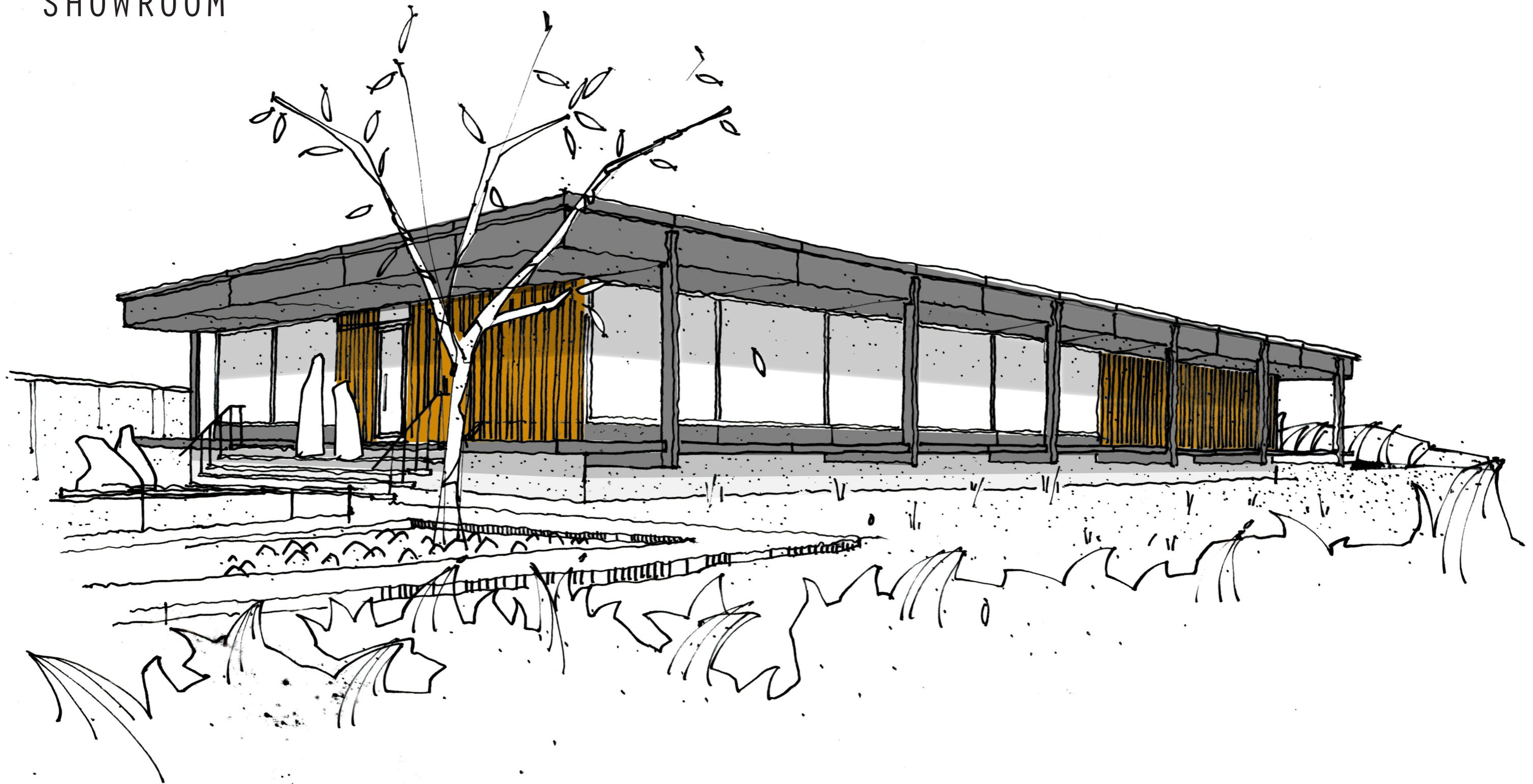


SYSTEMAIR -
MILEPÆLEN
UDSTILLINGBYGNING /
SHOWROOM



REFERENCEFOTOS ANKOMSTFLADE



- BETONBÆNK M. TRÆSÆDE



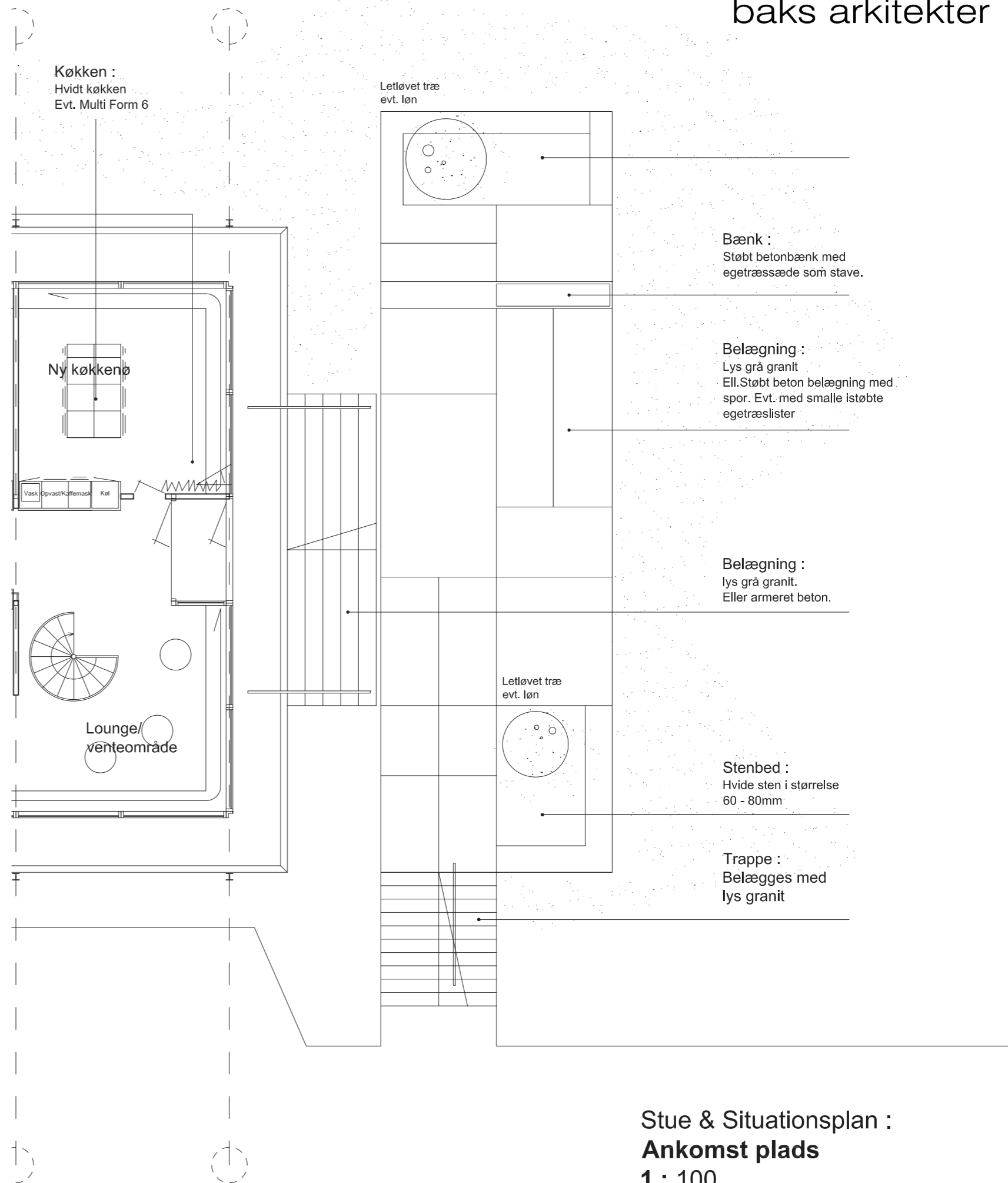
- LØN (FORÅR)
- LØN (HØSTFARVER EFTERÅR)



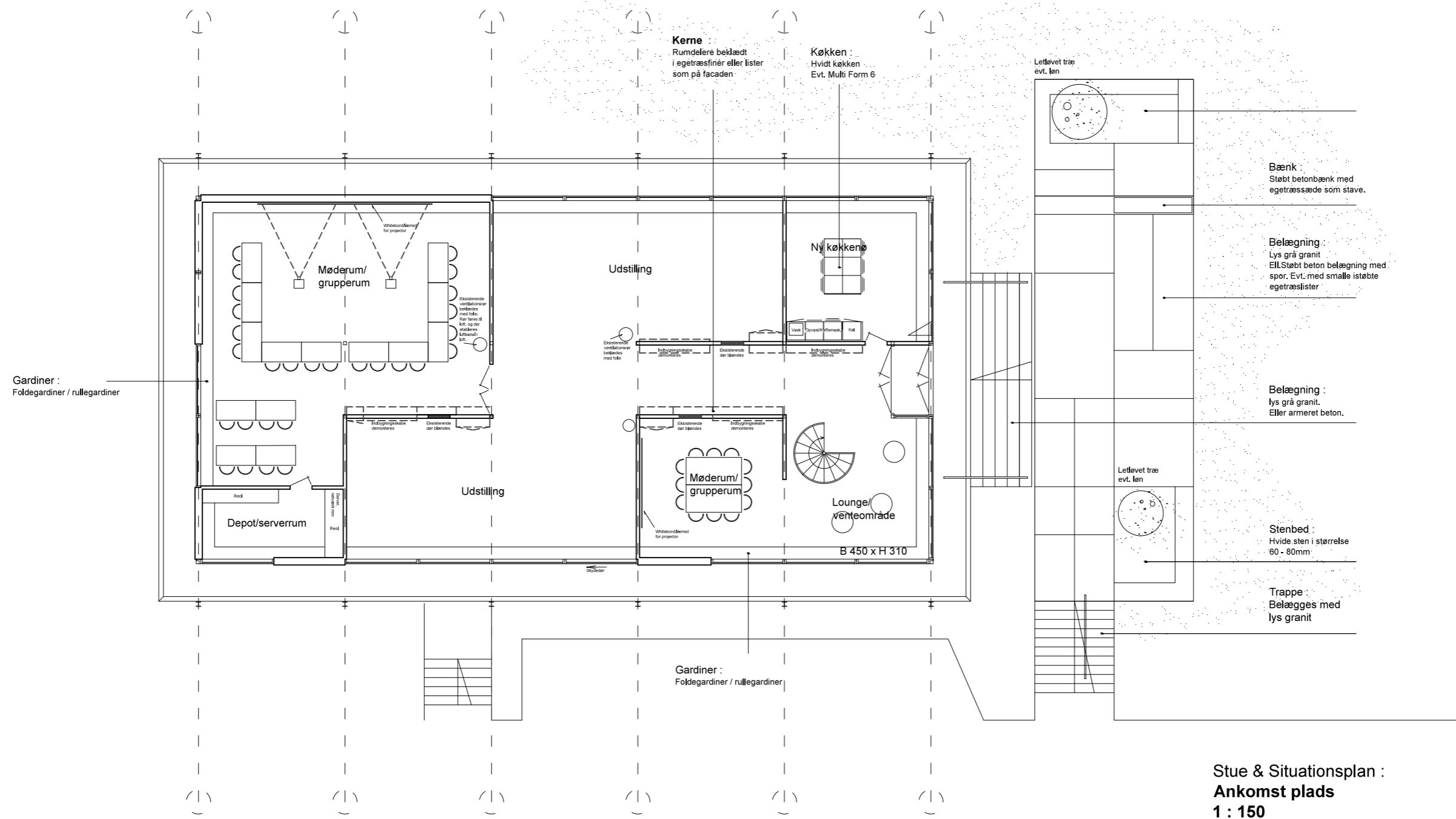
- STENBED M. MOS



- KOSTET BETON M. SPOR



Stue & Situationsplan :
Ankomst plads
1 : 100



REFERANCEFOTOS INTERIEUR
MATERIALEHOLDNING



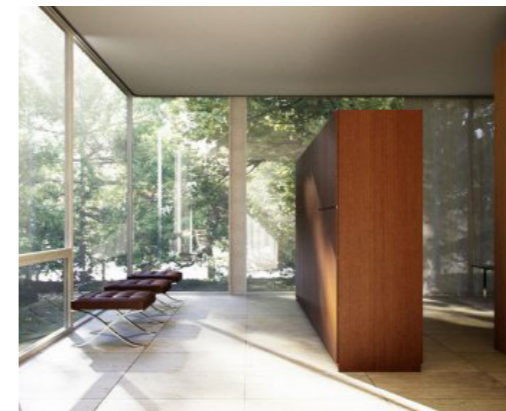
- TRÆVÆGGE EGEFINÉR



- HVIDT KØKKEN MED EGE BORDPLADE



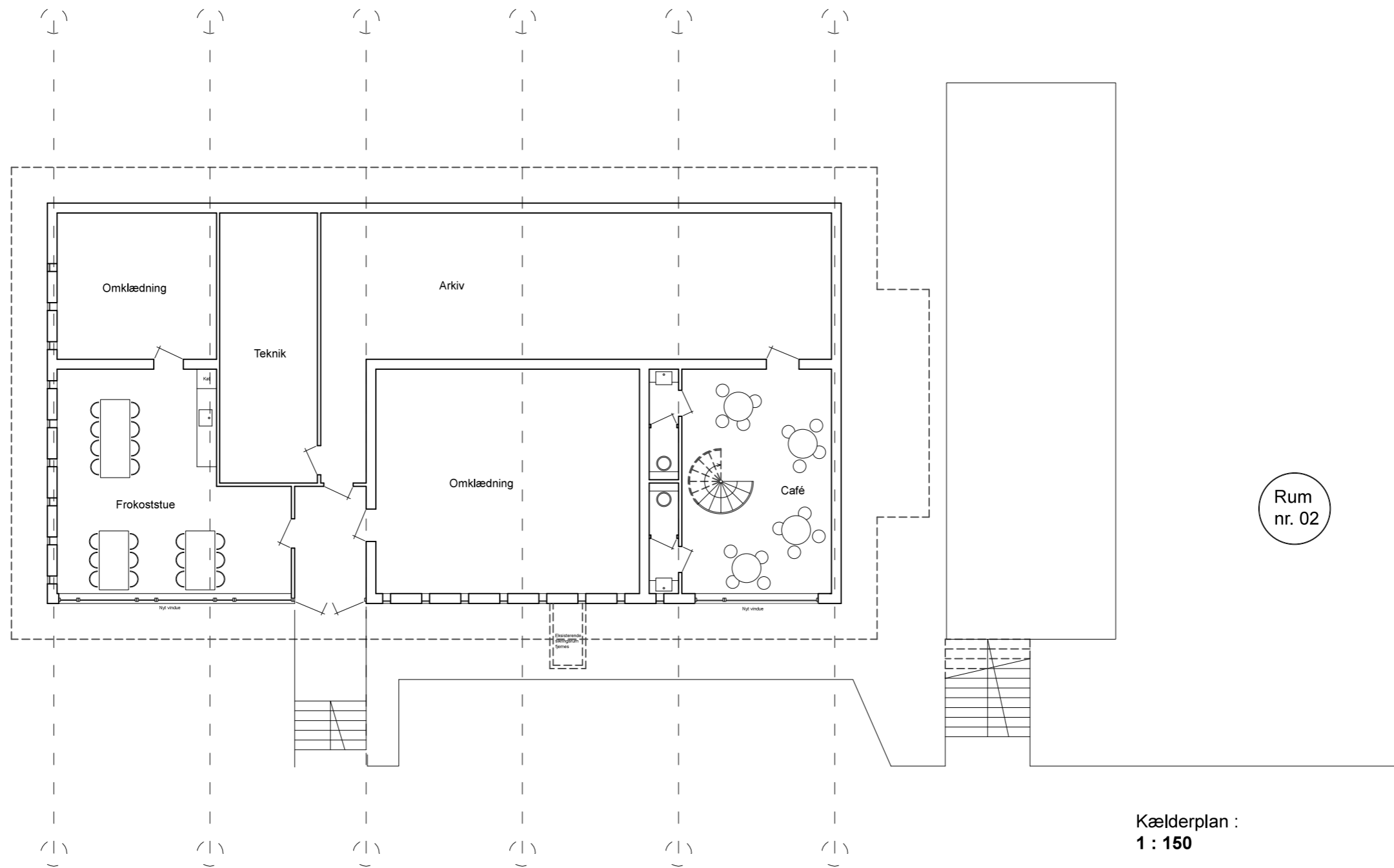
- HVIDEGARDINER



- TRÆVÆGGE EGEFINÉR



- BELYSNING MØDERUM



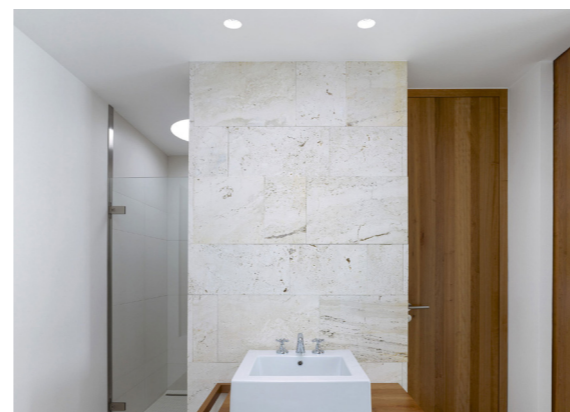
Kælderplan :
1 : 150



- TRÆVÆGGE EGEFINÉR



- BETON GULV

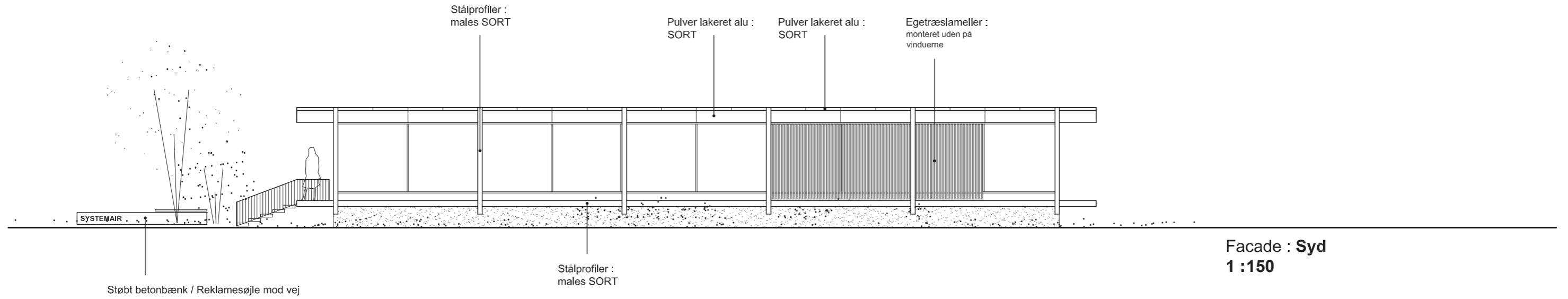


- BELYSNING PÅ WC

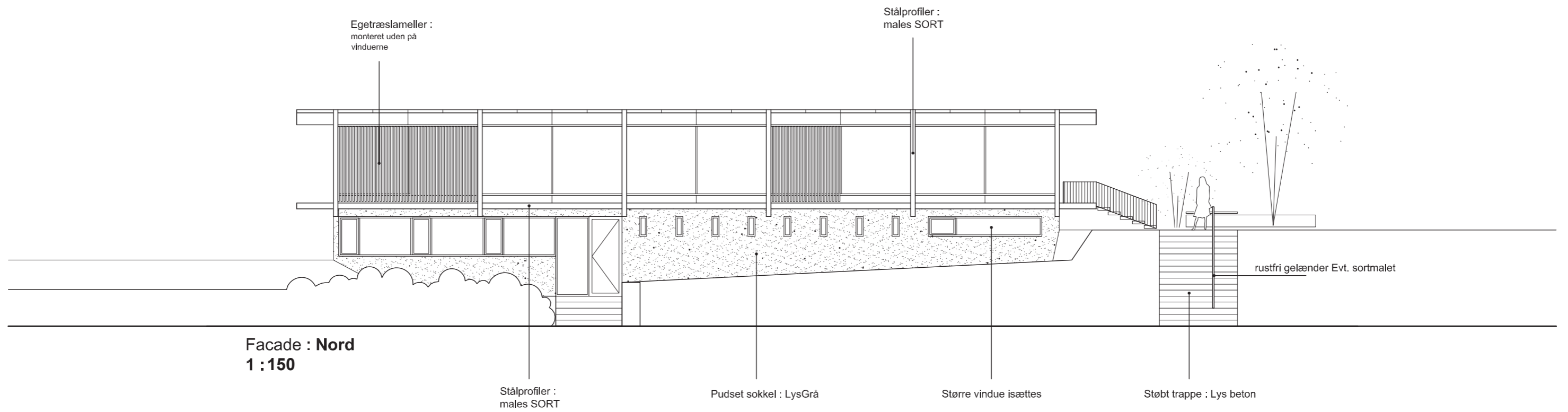


- BELYSNING I CAFE

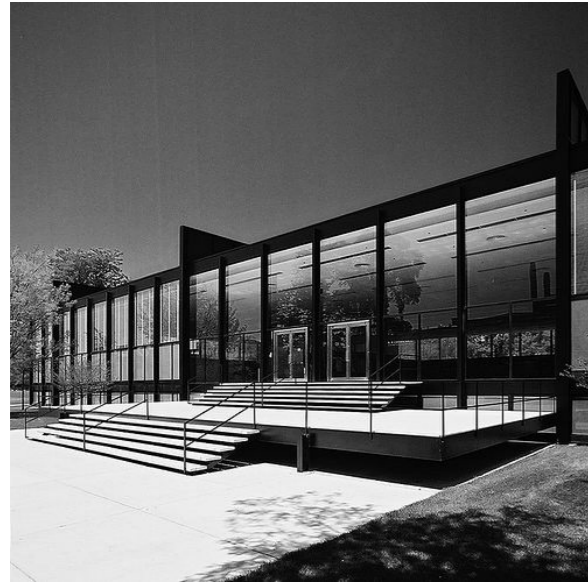




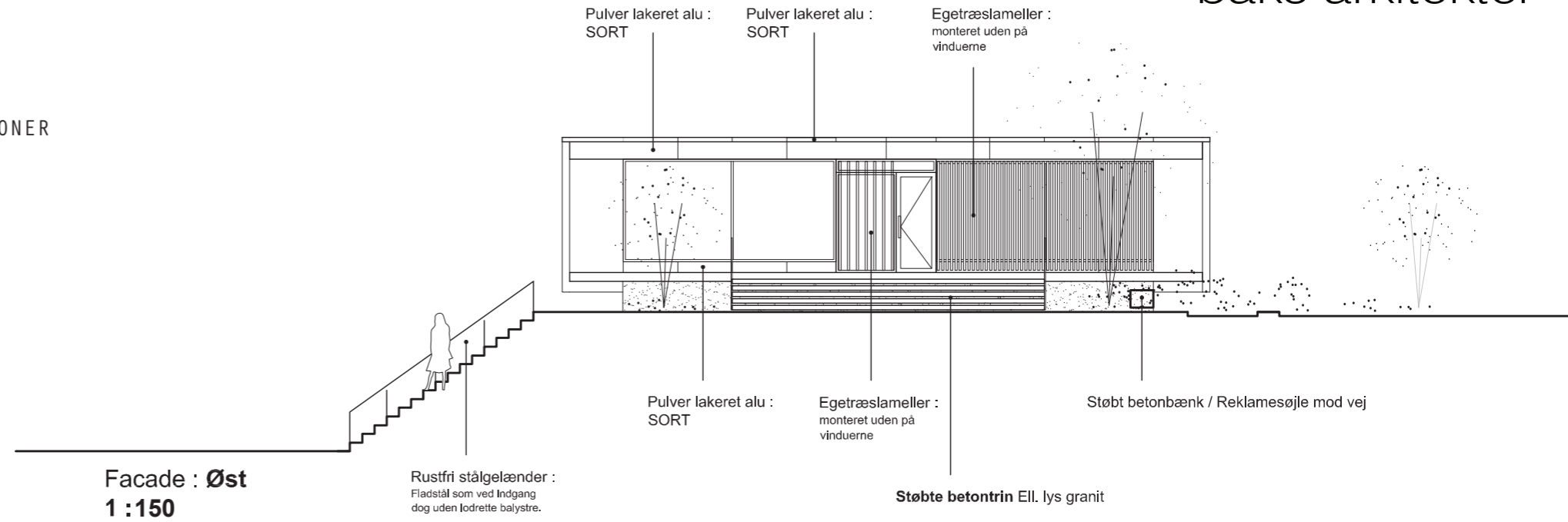
Facade : Syd
1 : 150



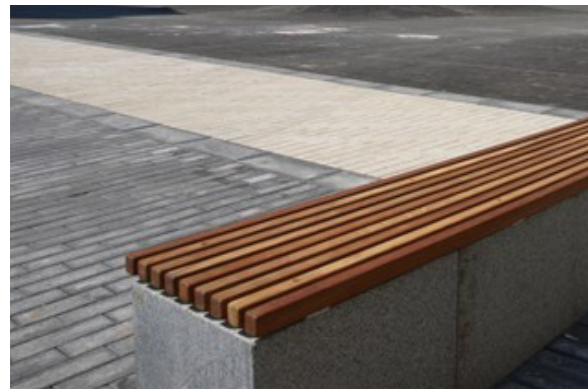
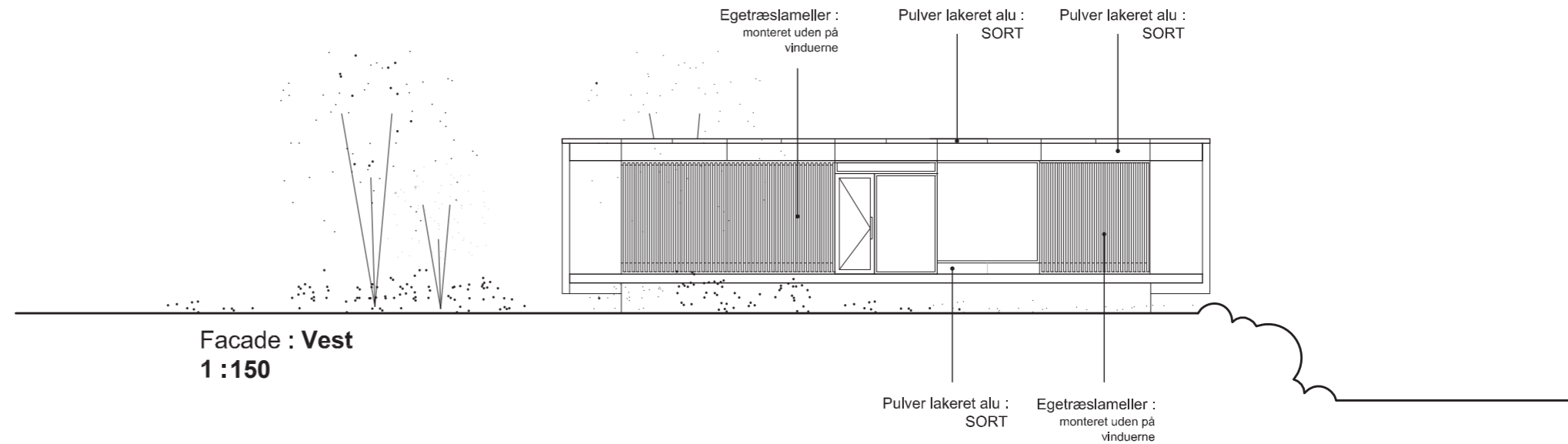
Facade : Nord
1 : 150



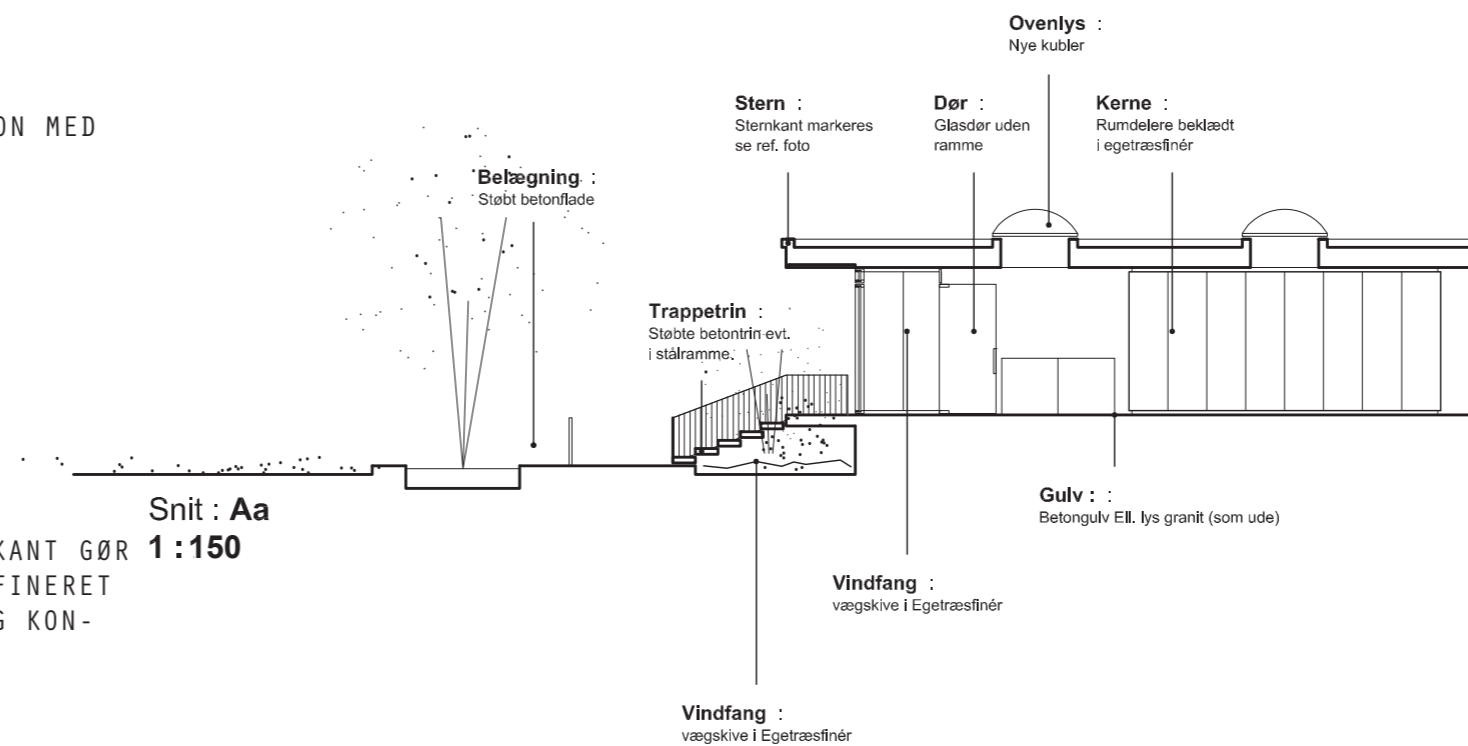
- MØRKE STÅLKONSTRUKTIONER OG GLAS



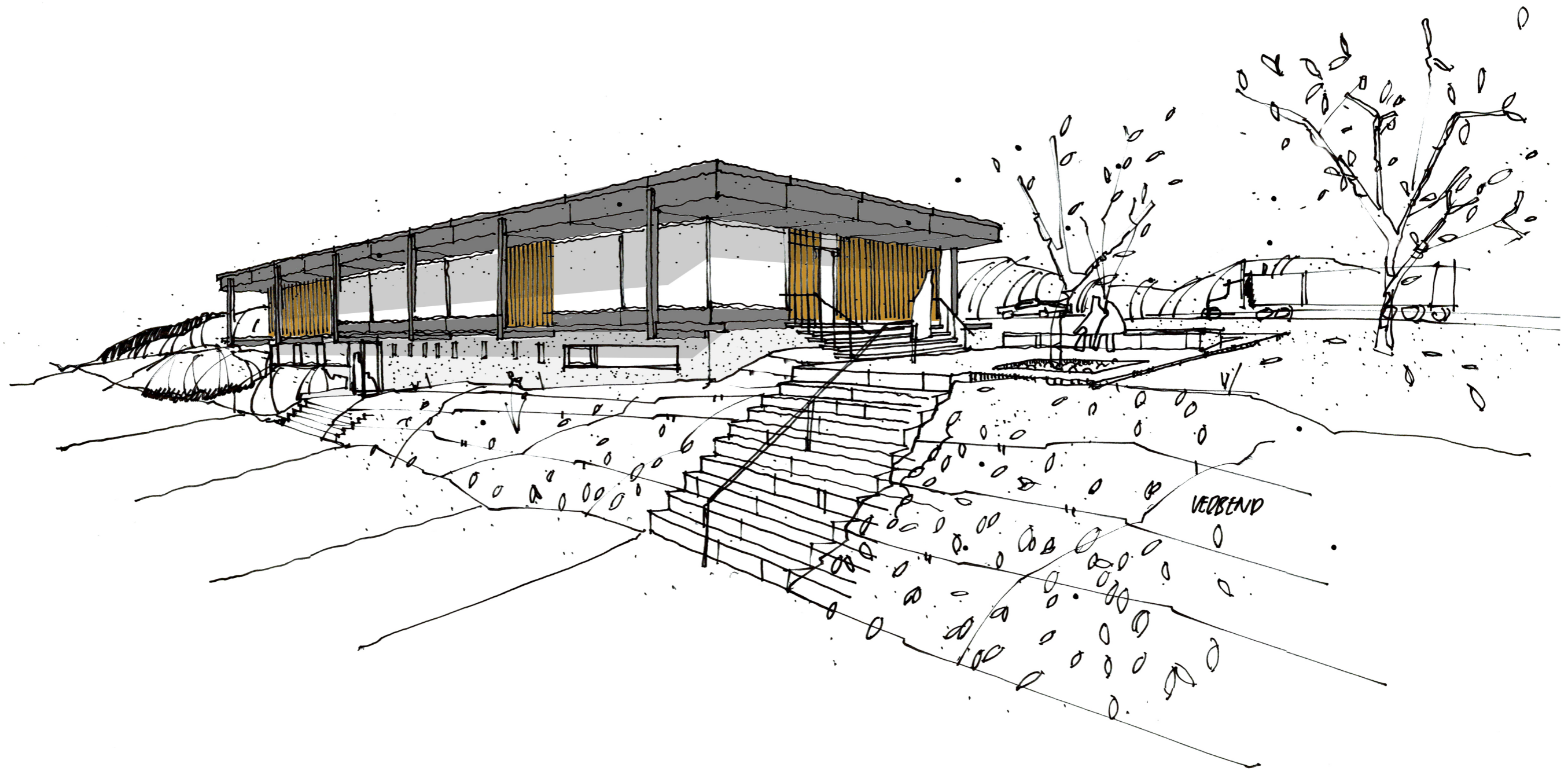
- TRAPPEELEMENT VED HOVEDINDGANG

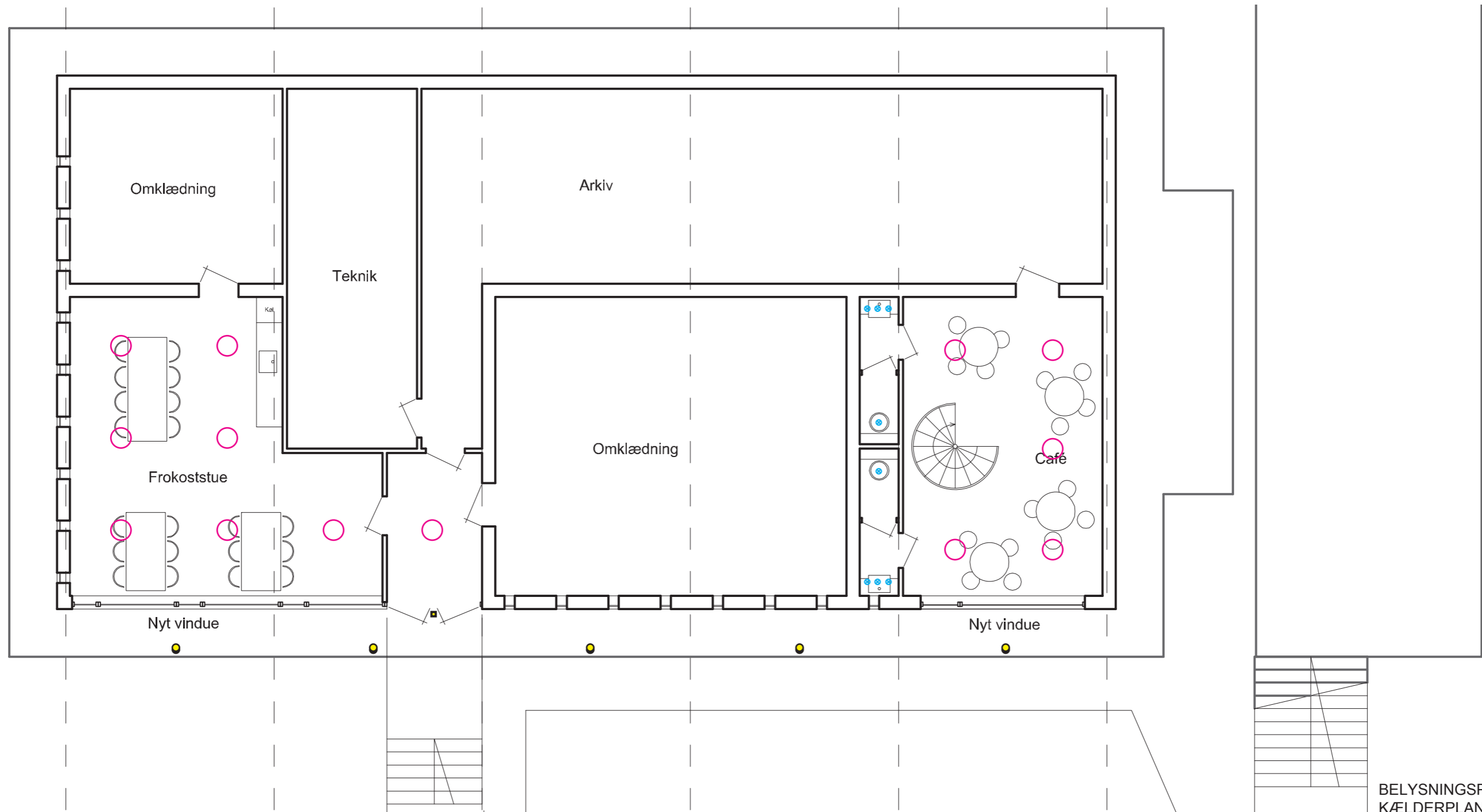


- BÆNKELEMENT I BETON MED HÅRDTRÆS TOP



- DETALJE VED STERNKANT GØR BYGNINGEN MERE RAFINERET OG SPINKEL VED TAG KONSTRUKTION.





BELYSNINGSPLAN:
KÆLDERPLAN 1:100



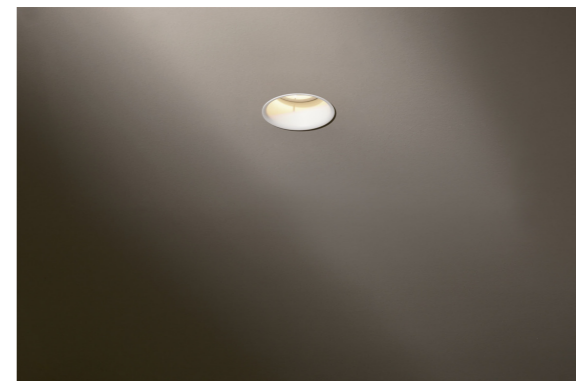
UDENDØRSBELYSNING_UP LIGHT NEDBYGGET
LANGS FACADEN MOD ANKOMSTEN
1200 MINI 9 LED x 1,2W (3000K)_STAINLESS STEEL
ANTAL 5 STK_Ø140X225



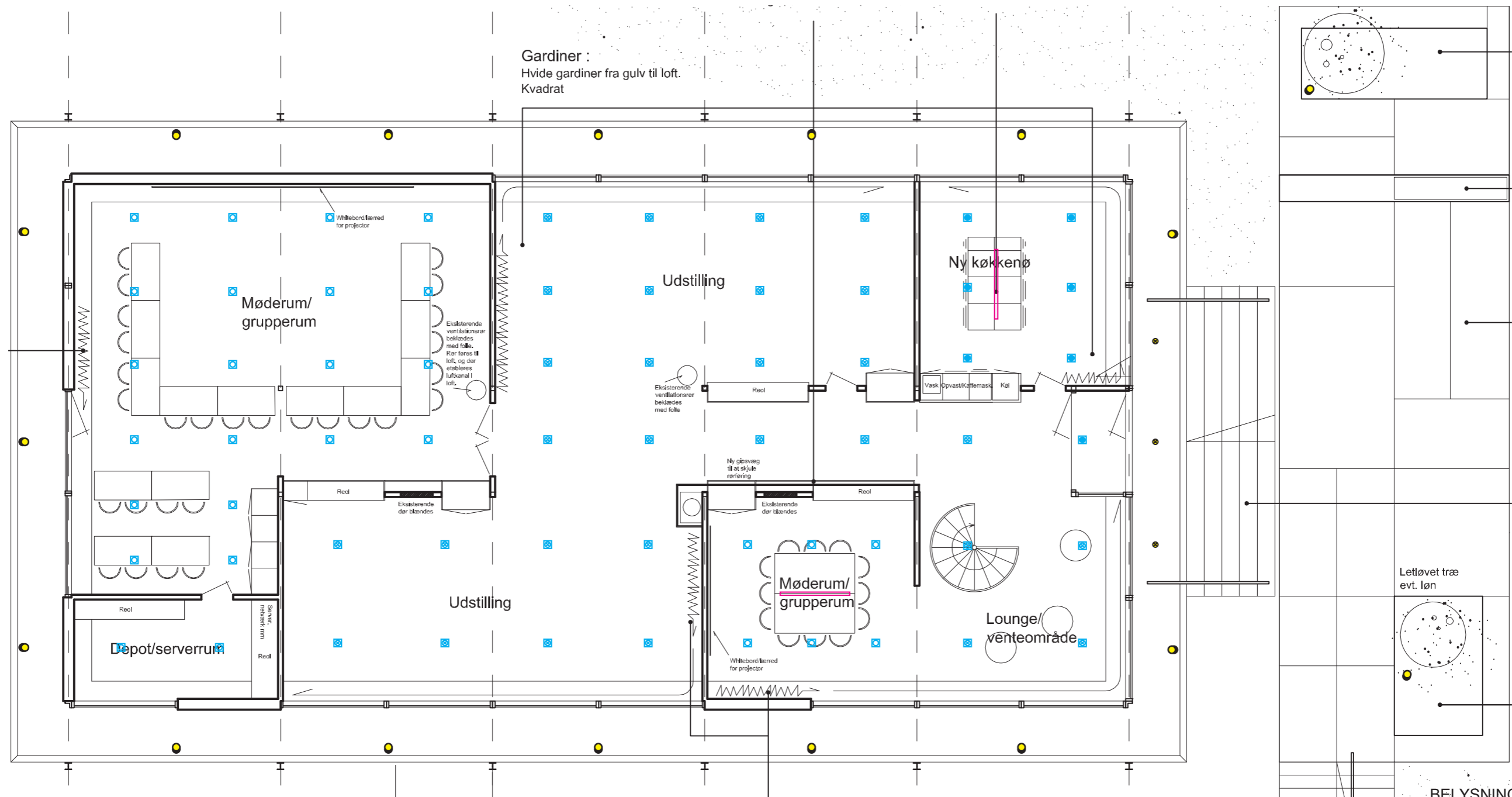
UDENDØRSBELYSNING_PÅBYGNING VÆG OVER
INDGANGSPARTIET TIL KÆLDEREN
BRIX DOWN LED 3W_SORT
ANTAL 1 STK_100X100X100



LOFTSLAMPER_GRUNDBELYSNING TIL KØKKEN
OG CAFE
PLAFO 430 55W_HVID
ANTAL 13 STK_Ø430



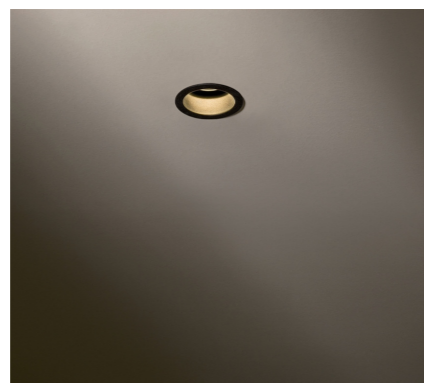
SPOTS_INDBYGNINGSSPOTS TIL TOILETTER OG FORRUM
CEDRUS LED 6W_HVID
ANTAL 6 STK_Ø90



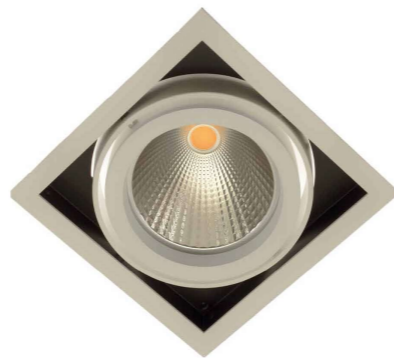
BELYSNINGSPLAN:
STUEPLAN 1:100



UDENDØRSBELYSNING_UP LIGHT NEDBYGGET
LANGS FACADEN OG PÅ TRÆER VED ANKOMST
1200 MINI 9 LED x 1,2W (3000K)_STAINLESS STEEL
ANTAL 12 STK_Ø140X225



UDENDØRSBELYSNING_INDBYGNINGSSPOTS I UDHÆNG
OVER INDGANG
HELAX GU10 LED 8W_SORT
ANTAL 3 STK_Ø83



INDBYGNING_KIPBAR SPOTS TIL BELYSNING AF
SHOWROOM
VS 140 23W_HVID
ANTAL 23 STK_200X200



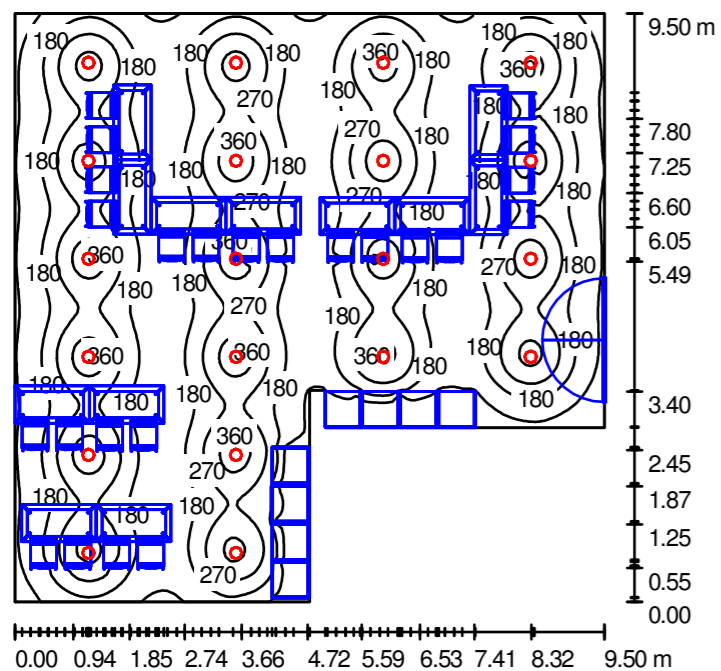
GRUNDBELYSNING_200 LUX JF DANSK STANDARD
L104 LED 14W DALI DÆMP_HVID
ANTAL 18 STK_145X145



GRUNDBELYSNING_200 LUX JF DANSK STANDARD
L104 LED 12W_HVID
ANTAL 7 STK 12W_145X145



LYSARMATUR_PROFIL NEDHÆNGT I MØDERUM OG OVER
KØKKEN Ø
2U PROFIL 49W_SORT
ANTAL 2 STK_1500



Rumhøjde: 2.600 m, Montagehøjde: 2.600 m, Vedligeholdelsesfaktor: 0.85

Værdier i Lux, Målestok 1:122

Flade	ρ [%]	E_m [lx]	E_{min} [lx]	E_{max} [lx]	E_{min} / E_m
Belysningsstyrke	/	210	8.73	412	0.042
Gulv	20	157	6.54	268	0.042
Loft	70	37	20	52	0.546
Vægge (8)	50	42	1.98	106	/

Belysningsstyrke:

Højde: 0.850 m
 Beregningsnet: 128 x 128 Punkter
 Randområde: 0.000 m

Belysningsstyrkeforhold (iht. LG7): Vægge / beregningsplan: 0.180, Loft / beregningsplan: 0.177.

Armaturstykliste

Nr.	Antal	Betegnelse (Korrektionsfaktor)	Φ (Armatur) [lm]	Φ (Lamper) [lm]	P [W]
1	20	Imperial DL 185 Fortimo 12W (1.000)	903	1100	12.0
			Samlet: 18063	Samlet: 22000	240.0

Specifik tilsluttet effekt: $3.13 \text{ W/m}^2 = 1.49 \text{ W/m}^2/100 \text{ lx}$ (Grundflade: 76.74 m^2)



3D/DIALOX_MØDERUM

